

ราคาสินค้าปศุสัตว์รายสัปดาห์ ปี 2555ครั้งที่ 15/2555 (9-15 เมษายน 2555)

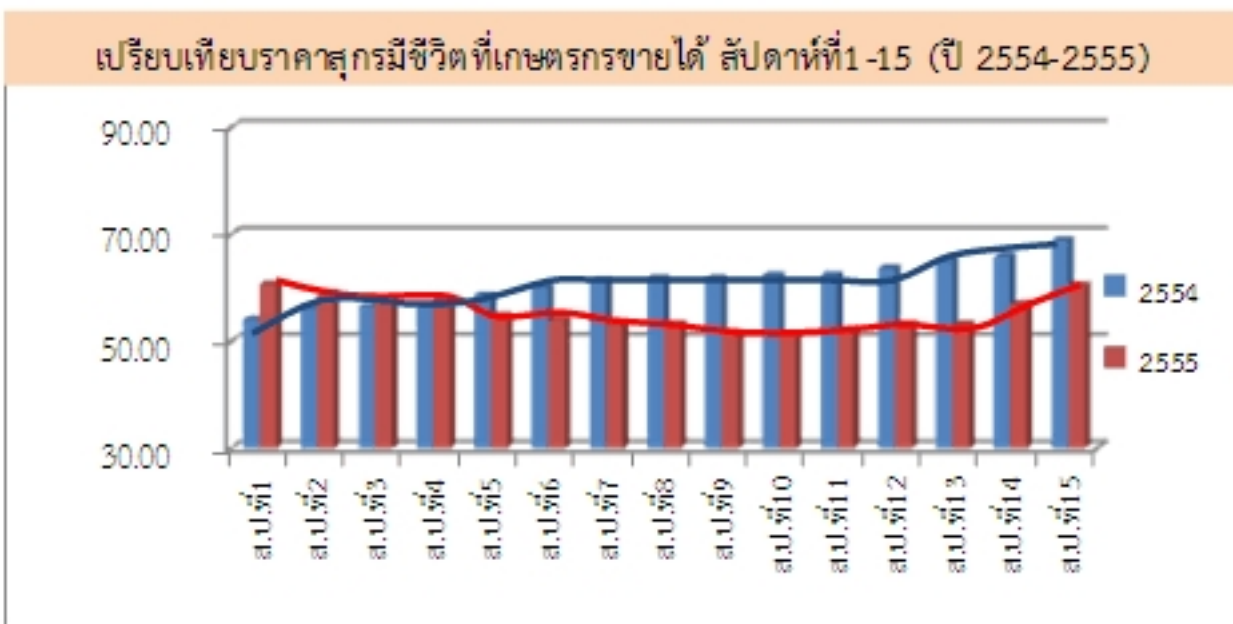
สถานการณ์ราคาสินค้าปศุสัตว์เศรษฐกิจที่สำคัญรวม ทั้งหมด 4 ชนิดสัตว์ ได้แก่ สุกร ไก่เนื้อ ไก่ไข่ และเป็ดเนื้อ ซึ่งราคามีการเปลี่ยนแปลงตามสภาวะการผลิตและการตลาด สำหรับราคาปัจจุบัน(สัปดาห์ที่15ระหว่างวันที่ 9-15 เมษายน 2555) สุกรปรับตัวสูงขึ้น ไก่เนื้อ ไก่ไข่และเป็ดเนื้อทรงตัว สรุปได้ ดังนี้

สุกร

ผลผลิตเพิ่มขึ้น ราคาสุกรมีชีวิตภาคกลางและภาคตะวันออกเพิ่มเป็นกิโลกรัมละ 60 บาท ส่วนภาคเหนือเพิ่มเป็น 65 บาท ภาคใต้เฉลี่ยกิโลกรัมละ 59 ส่งผลให้ราคาสุกรมีชีวิตที่เกษตรกรขายได้เฉลี่ยทั่วประเทศสัปดาห์นี้ขยับตัวสูงขึ้นเป็นกิโลกรัมละ 60.44 บาท เพิ่มขึ้นคิดเป็นร้อยละ 5.88 เช่นเดียวกับพันธุ์สุกร ราคาลูกสุกรเพิ่มขึ้นทั้ง 2 ขนาด คือขนาดน้ำหนัก 12 กิโลกรัม ตัวละ 1,125 บาท ขนาดน้ำหนัก 16 กิโลกรัม ตัวละ 1,500 บาท เพิ่มขึ้นคิดเป็นร้อยละ 13.33

ราคาสุกรมี่ชีวิตที่เกษตรกรขายได้ เมษายน 2555				
ราคาสุกรมี่ชีวิต		สัปดาห์นี้	สัปดาห์ที่แล้ว	เปลี่ยนแปลง
รายการ	หน่วย	10-เม.ย.-55	02-เม.ย.-55	เพิ่ม/-ลด (%)
ราชบุรี	บาท/กก.	60.50	56.00	7.44
นครปฐม	บาท/กก.	60.50	58.00	4.13
ฉะเชิงเทรา	บาท/กก.	60.00	57.00	5.00
ชลบุรี	บาท/กก.	60.00	57.00	5.00
ศรีราชา	บาท/กก.	60.00	57.00	5.00
นครราชสีมา	บาท/กก.	60.00	56.00	6.67
เชียงใหม่	บาท/กก.	65.00	61.00	6.15
สุราษฎร์ธานี	บาท/กก.	59.00	55.00	6.78
สงขลา	บาท/กก.	59.00	55.00	6.78
เฉลี่ยทั่วประเทศ	บาท/กก.	60.44	56.89	5.88
ลูกสุกร 12 กก.	บาท/ตัว	1,125.00	975.00	13.33
ลูกสุกร 16 กก.	บาท/ตัว	1,500.00	1,300.00	13.33

ที่มา: สมาคมผู้เลี้ยงสุกรแห่งชาติ



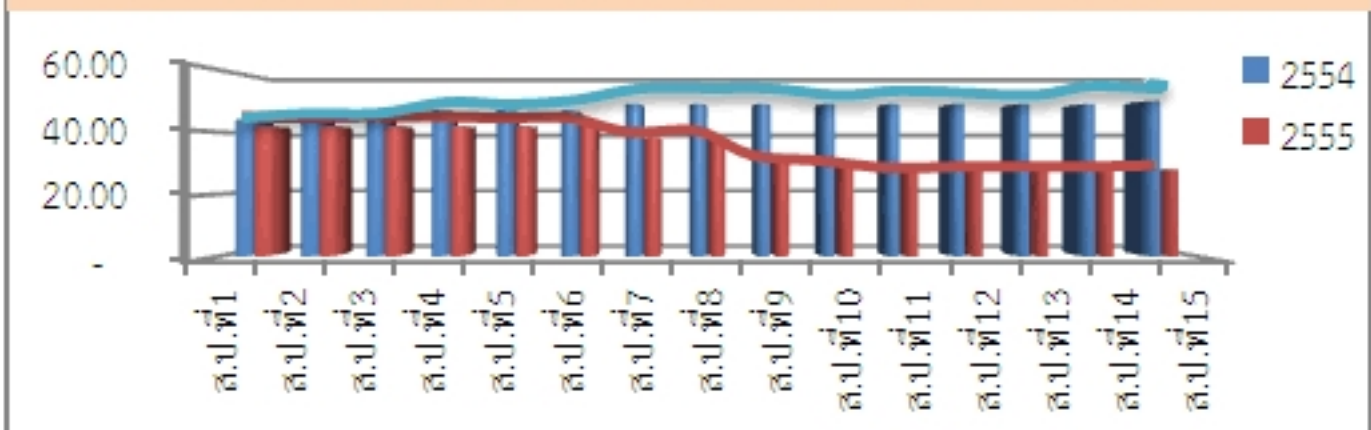
ไข่น้อย หนักลดสัปดาห์ใหม่มีแจ้ง(ไม่ปรวมกัน)ทั้งหมดไว้เฉลี่ยกับโลกรับมีชีวิตวัยที่บางทจก็ซุสยได้สูงเตี้ยที่มีปรองที่ตพทรงที่บตบขมีถจจถถมีสว50สว28 บาท เท่ากับสัปดาห์ที่แล้ว

ราคาไก่เนื้อมีชีวิตที่เกษตรกรขายได้ เมษายน 2555

ราคาไก่เนื้อมีชีวิต		สัปดาห์นี้	สัปดาห์ที่แล้ว	เปลี่ยนแปลง
รายการ	หน่วย	10-เม.ย.-55	02-เม.ย.-55	เพิ่ม/-ลด (%)
ตลาดทั่วไป	บาท/กก.	28.00	28.00	ทรงตัว
หน้าโรงฆ่า	บาท/กก.	25.00	25.00	ทรงตัว
ลูกไก่เนื้อ	บาท/ตัว	5.50	5.50	ทรงตัว

ที่มา : สมาคมไก่พันธุ์

เปรียบเทียบราคาไก่เนื้อมีชีวิตที่เกษตรกรขายได้ สัปดาห์ที่1-15 (ปี 2554-2555)



ราคาตลาดไก่เนื้อมีชีวิตหน้าโรงฆ่าไก่และเนื้อที่รูปแสดงคือสัปดาห์ที่ 9 ถึงปลายของสัปดาห์ที่ 15 ราคาไก่เนื้อที่หน้าโรงฆ่าไก่และเนื้อที่รูปแสดงคือสัปดาห์ที่ 10 ถึงปลายของสัปดาห์ที่ 15 ราคาไก่เนื้อที่หน้าโรงฆ่าไก่และเนื้อที่รูปแสดงคือสัปดาห์ที่ 11 ถึงปลายของสัปดาห์ที่ 15 ราคาไก่เนื้อที่หน้าโรงฆ่าไก่และเนื้อที่รูปแสดงคือสัปดาห์ที่ 12 ถึงปลายของสัปดาห์ที่ 15 ราคาไก่เนื้อที่หน้าโรงฆ่าไก่และเนื้อที่รูปแสดงคือสัปดาห์ที่ 13 ถึงปลายของสัปดาห์ที่ 15 ราคาไก่เนื้อที่หน้าโรงฆ่าไก่และเนื้อที่รูปแสดงคือสัปดาห์ที่ 14 ถึงปลายของสัปดาห์ที่ 15 ราคาไก่เนื้อที่หน้าโรงฆ่าไก่และเนื้อที่รูปแสดงคือสัปดาห์ที่ 15 ถึงปลายของสัปดาห์ที่ 15

ราคาปุ๋ยและผลิตภัณฑ์ มีนาคม 2555

ราคาปุ๋ยและปุ๋ย		สัปดาห์นี้	สัปดาห์ที่แล้ว	เปลี่ยนแปลง
รายการ	หน่วย	02-เม.ย.-55	26-มี.ค.-55	เพิ่ม/-ลด (96)
ปุ๋ยเบอร์ 0	บาท/ฟอง	2.70	2.70	ทรงตัว
ปุ๋ยเบอร์ 1	บาท/ฟอง	2.60	2.60	ทรงตัว
ปุ๋ยเบอร์ 2	บาท/ฟอง	2.50	2.50	ทรงตัว
ปุ๋ยเบอร์ 3	บาท/ฟอง	2.40	2.40	ทรงตัว
ปุ๋ยเบอร์ 4	บาท/ฟอง	2.30	2.30	ทรงตัว
ปุ๋ยเบอร์ 5	บาท/ฟอง	2.20	2.20	ทรงตัว
ปุ๋ยเบอร์ 6	บาท/ฟอง	2.00	2.00	ทรงตัว
ปุ๋ยคอก	บาท/ฟอง	2.30	2.30	0.00
ลูกปุ๋ย	บาท/ตัว	7.00	7.00	ทรงตัว
แม่ปุ๋ยสาว	บาท/ตัว	93.00	98.00	-5.38

ที่มา : ผู้ค้าปุ๋ย บริษัท รวมมิตรฟาร์ม จำกัด

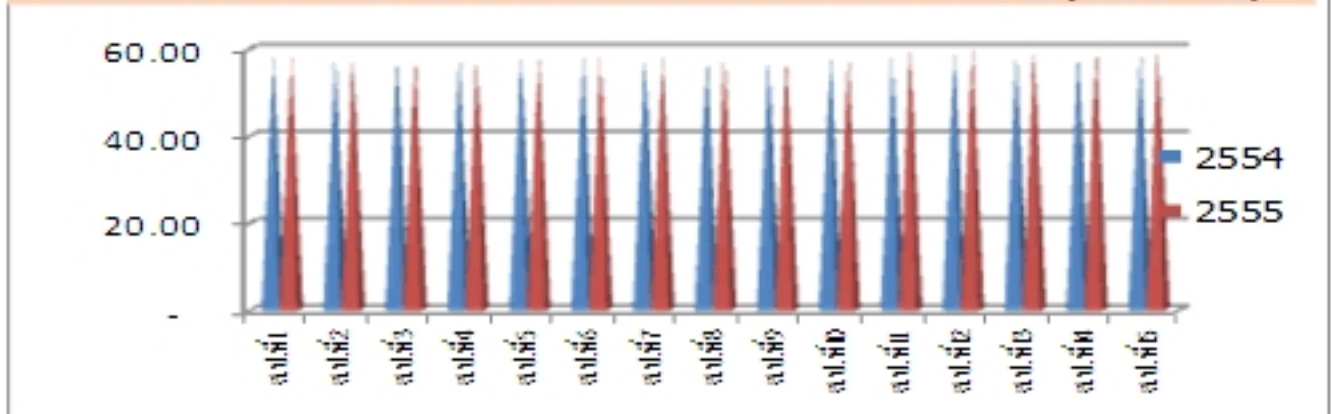


เปิดเนื้อ ราคาหน้าฟาร์มสัปดาห์นี้ปรับตัวสูงขึ้นเป็นเฉลี่ยกิโลกรัมละ 60 เพิ่มขึ้นคิดเป็นร้อยละ 3.45 พันธุ์สูตรราคาตัวละ 36 บาท ทรงตัวต่อเนื่อง

ราคาเปิดเนื้อ เมษายน 2555

ราคาเปิดเนื้อ		สัปดาห์นี้	สัปดาห์ที่แล้ว	เปลี่ยนแปลง
รายการ	หน่วย	10-เม.ย.-55	02-เม.ย.-55	เพิ่ม/-ลด (%)
เนื้อเปิดสดทั้งตัว	บาท/กก.	83.00	83.00	ทรงตัว
เปิดเนื้อมีชีวิต	บาท/กก.	60.00	58.00	3.45
ลูกเปิดเนื้อ	บาท/ตัว	36.00	36.00	ทรงตัว

เปรียบเทียบราคาเป็เนื้อมีชีวิตที่เกษตรกรขายได้สัปดาห์ที่1-15(ปี2554-55)



ข้อมูลโดย : น.ส.บุญยัง สรวงท่าไม้ เศรษฐกรชำนาญการพิเศษ กลุ่มวิจัยเศรษฐกิจการปศุสัตว์ ส.ส. 15 เม.ย. 2555