

ราคาสินค้าปศุสัตว์รายสัปดาห์ ปี 2555 ครั้งที่ 17/2555 (23-29 เมษายน 2555)

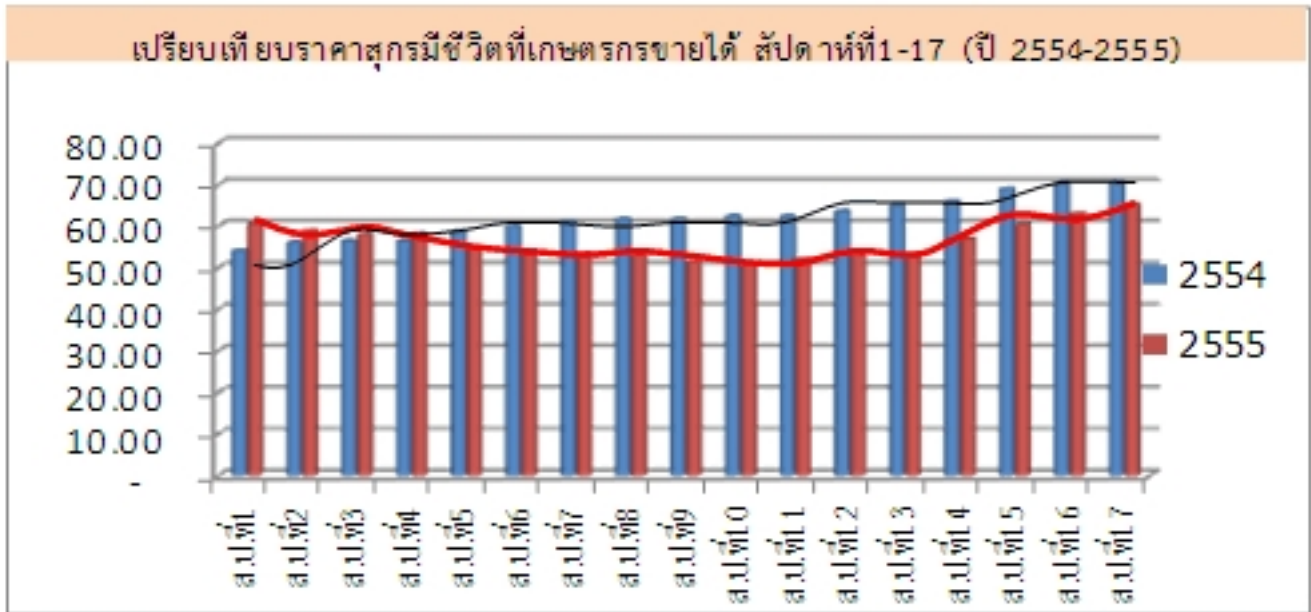
สถานการณ์ราคาสินค้าปศุสัตว์เศรษฐกิจที่สำคัญรวม ทั้งหมด 4 ชนิดสัตว์ ได้แก่ สุกร ไก่เนื้อ ไก่ไข่ และเป็ดเนื้อ ซึ่งราคามีการเปลี่ยนแปลงตามสภาวะการผลิตและการตลาด สำหรับสถานการณ์สัปดาห์นี้ ครั้งที่ 17 ระหว่างวันที่ 23-29 เมษายน 2555 สุกรปรับตัวสูงขึ้นต่อเนื่อง ไก่ไข่ ไก่เนื้อและเป็ดเนื้อทรงตัว สรุปได้ ดังนี้

สุกร

ราคาสุกรมีชีวิตภาคกลางและภาคตะวันออกเพิ่มเป็นกิโลกรัมละ 65 บาท ส่วนภาคเหนือเพิ่มเป็น 68 บาท ภาคใต้เฉลี่ยกิโลกรัมละ 64 ส่งผลให้ราคาสุกรมีชีวิตที่เกษตรกรขายได้เฉลี่ยทั่วประเทศสัปดาห์นี้ขยับตัวสูงขึ้นเป็นกิโลกรัมละ 65.22 บาท เพิ่มขึ้นคิดเป็นร้อยละ 3.41 ส่วนพันธุ์สุกร ลูกสุกรราคาทรงตัวทั้ง 2 ขนาด คือขนาดน้ำหนัก 12 กิโลกรัม ตัวละ 1,125 บาท ขนาดน้ำหนัก 16 กิโลกรัม ตัวละ 1,500 บาท

ราคาสุกรมีชีวิตที่เกษตรกรขายได้ เมษายน 2555				
ราคาสุกร มีชีวิต		สัปดาห์นี้	สัปดาห์ที่แล้ว	เปลี่ยนแปลง
รายการ	หน่วย	23-เม.ย.-55	17-เม.ย.-55	เพิ่ม/-ลด (%)
ราชนบุรี	บาท/กก.	65.00	63.00	3.08
นครปฐม	บาท/กก.	65.00	63.00	3.08
ฉะเชิงเทรา	บาท/กก.	65.00	63.00	3.08
ชลบุรี	บาท/กก.	65.00	63.00	3.08
ศรีราชา	บาท/กก.	65.00	63.00	3.08
นครราชสีมา	บาท/กก.	66.00	64.00	3.03
เชียงใหม่	บาท/กก.	68.00	68.00	0.00
สุราษฎร์ธานี	บาท/กก.	64.00	60.00	6.25
สงขลา	บาท/กก.	64.00	60.00	6.25
เฉลี่ยทั่วประเทศ	บาท/กก.	65.22	63.00	3.40
ลูกสุกร 12 กก.	บาท/ตัว	1,125.00	1,125.00	ทรงตัว
ลูกสุกร 16 กก.	บาท/ตัว	1,500.00	1,500.00	ทรงตัว

ที่มา: สมาคมผู้เลี้ยงสุกรแห่งชาติ

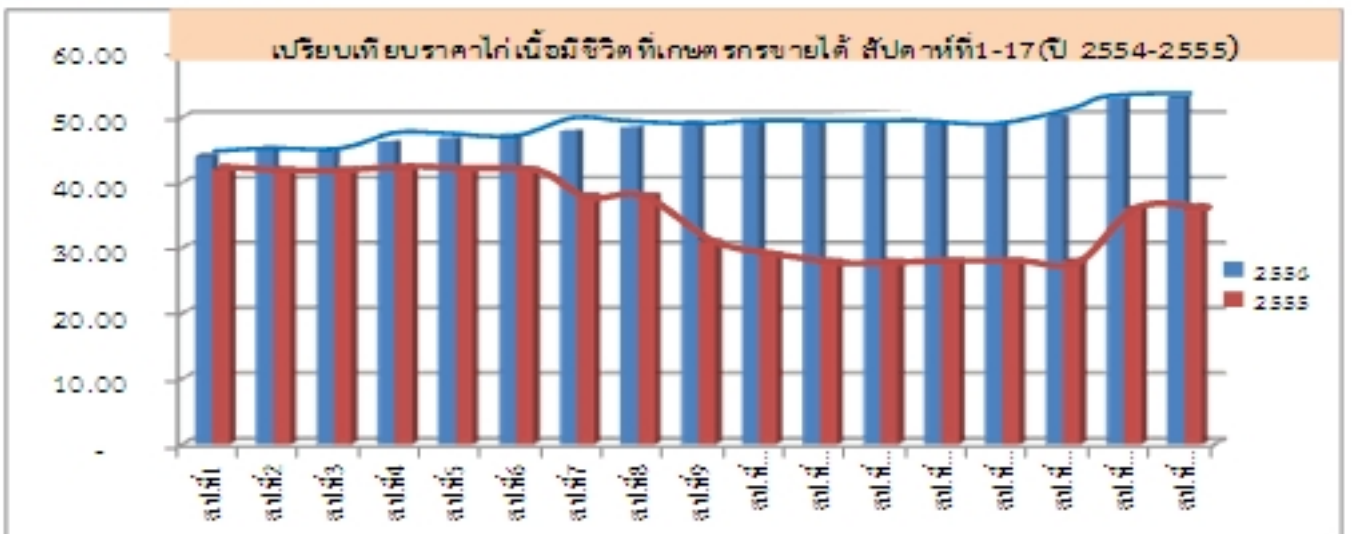


ไม่มีรายการสินค้าที่เปลี่ยนแปลงในช่วงสัปดาห์ที่ 17 นี้

ราคาไก่เนื้อมีชีวิตที่เกษตรกรขายได้ เมษายน 2555

ราคาไก่เนื้อมีชีวิต		สัปดาห์นี้	สัปดาห์ที่แล้ว	เปลี่ยนแปลง
รายการ	หน่วย	23-เม.ย.-55	17-เม.ย.-55	เพิ่ม/-ลด (%)
ตลาดทั่วไป	บาท/กก.	36.00	36.00	ทรงตัว
หน้าโรงฆ่า	บาท/กก.	26.00	26.00	ทรงตัว
ลูกไก่เนื้อ	บาท/ตัว	7.50	5.50	36.36

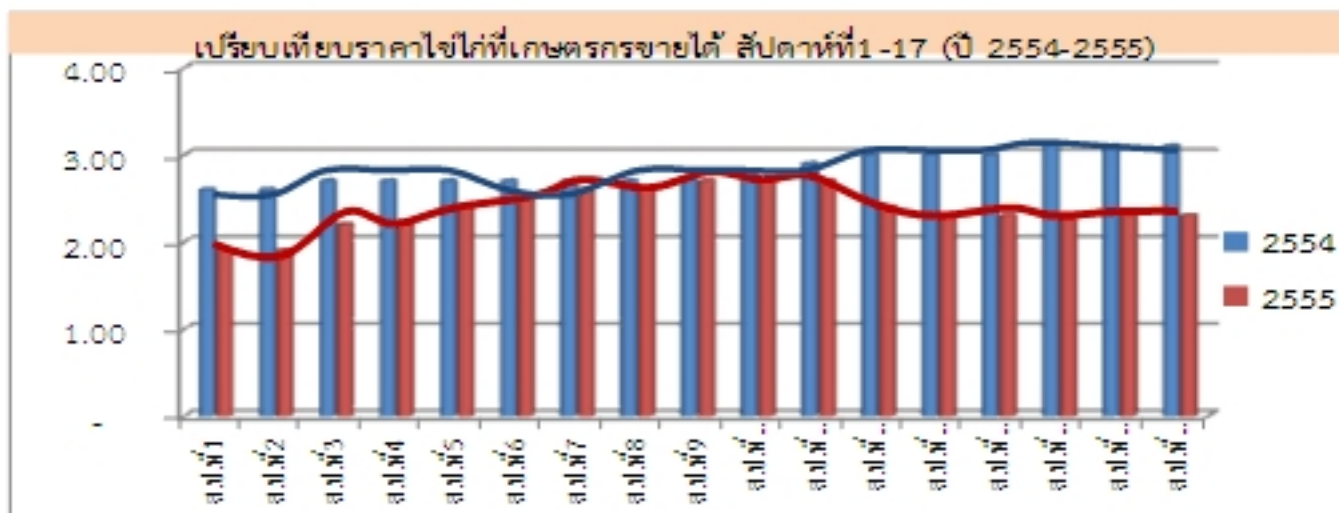
ที่มา : สมาคมไก่พันธุ์



ไข่ไก่โดยเฉลี่ยต้นทุนรวมไก่ไข่ทรงตัวที่เฉลี่ยต่อตัวราคาของพ่อพันธุ์แม่พันธุ์ที่ปรับตัวลดลงสัปดาห์นี้ฟองละ 2.30 บาท ทรงเท่ากับสัปดาห์ที่แล้ว

ราคาปุ๋ยและผลิตภัณฑ์ เมษายน 2555				
ราคาปุ๋ยและปุ๋ย		สัปดาห์นี้	สัปดาห์ที่แล้ว	เปลี่ยนแปลง
รายการ	หน่วย	23-เม.ย.-55	17-เม.ย.-55	เพิ่ม/-ลด (%)
ปุ๋ยเคมีเบอร์ 0	บาท/พอง	2.70	2.70	ทรงตัว
ปุ๋ยเคมีเบอร์ 1	บาท/พอง	2.60	2.60	ทรงตัว
ปุ๋ยเคมีเบอร์ 2	บาท/พอง	2.50	2.50	ทรงตัว
ปุ๋ยเคมีเบอร์ 3	บาท/พอง	2.40	2.40	ทรงตัว
ปุ๋ยเคมีเบอร์ 4	บาท/พอง	2.30	2.30	ทรงตัว
ปุ๋ยเคมีเบอร์ 5	บาท/พอง	2.20	2.20	ทรงตัว
ปุ๋ยเคมีเบอร์ 6	บาท/พอง	2.00	2.00	ทรงตัว
ปุ๋ยเคมีคละ	บาท/พอง	2.30	2.30	ทรงตัว
ลูกปุ๋ย	บาท/ตัว	7.00	7.00	ทรงตัว
แม่ปุ๋ยสาว	บาท/ตัว	93.00	93.00	ทรงตัว

ที่มา : ผู้ค้าปุ๋ย บริษัท ร่วมมิตรฟาร์ม จำกัด



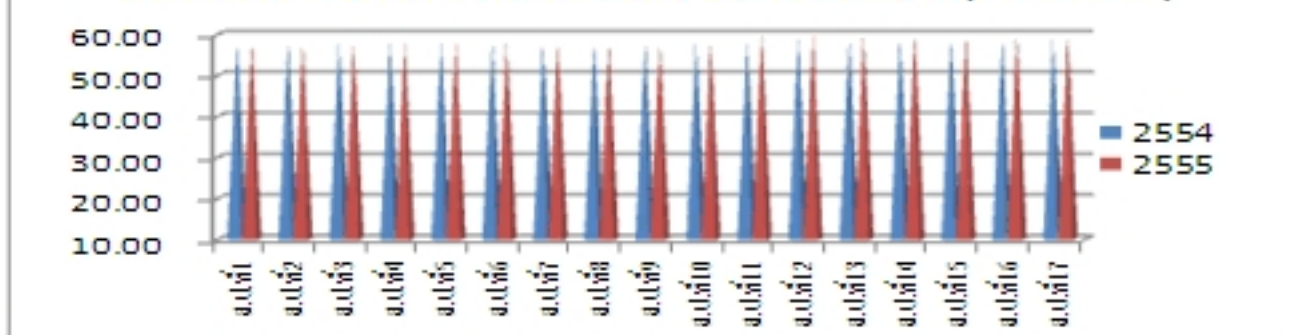
เมื่อเป็นสัปดาห์ที่คิดเฉลี่ยก็ลองกับตารางเดิมทำการขยับตัวราคาจากเดิมที่ราคาเม็ดปุ๋ยเคมี 60 บาท

ราคาเปิดเนื้อ เมษายน 2555

ราคาเปิดเนื้อ		สัปดาห์นี้	สัปดาห์ที่แล้ว	เปลี่ยนแปลง
รายการ	หน่วย	23-เม.ย.-55	17-เม.ย.-55	เพิ่ม/-ลด (%)
เนื้อเปิดสดทั้งตัว	บาท/กก.	83.00	83.00	ทรงตัว
เปิดเนื้อมีชีวิต	บาท/กก.	60.00	60.00	ทรงตัว
ลูกปิดเนื้อ	บาท/ตัว	36.00	36.00	ทรงตัว

ที่มา : สมาคมผู้เลี้ยงเป็ด

เปรียบเทียบราคาเปิดเนื้อมีชีวิตที่เกษตรกรขายได้ สัปดาห์ที่ 1-17 (ปี 2554-2555)



ข้อมูลโดย : น.ส.บุญยัง สรวงท่าไม้ เศรษฐกรชำนาญการพิเศษ กลุ่มวิจัยเศรษฐกิจการปศุสัตว์ ส.ส.ส. กรมปศุสัตว์ 23 เม.ย. 2555