

ประกาศกระทรวงเกษตรและสหกรณ์
เรื่อง
การกำหนดเขตเหมาะสมสำหรับการเลี้ยงสัตว์
ลงวันที่ ๗ มีนาคม พ.ศ. ๒๕๕๖

คณะรัฐมนตรี:

ให้ความสำคัญอย่างจริงจังกับการเพิ่มประสิทธิภาพการผลิต ลดต้นทุน
พัฒนาคุณภาพและคุณค่าสินค้าเพื่อสร้างความเข้มแข็งแก่เกษตรกร

นายกรัฐมนตรี:

กำหนดพื้นที่ **zoning** สำหรับปลูกพืชให้เหมาะสม ปลูกพืชที่เป็น
เอกลักษณ์ กำหนดราคาต้นทุนและราคาจำหน่ายสินค้าให้เป็นระบบ
เหมาะสม และเป็นธรรม

กระทรวงเกษตรและสหกรณ์:

หลักการ แนวทาง และการบริหารเขตเศรษฐกิจเกษตร

รัฐมนตรีว่าการกระทรวงเกษตรและสหกรณ์ :

ประกาศกระทรวงเกษตรและสหกรณ์

เรื่อง การกำหนดเขตเหมาะสมสำหรับการเลี้ยงสัตว์ ๕ ชนิด

กระทรวงเกษตรและสหกรณ์:

คณะอนุกรรมการบริหารการผลิตกลุ่มสินค้าปศุสัตว์
(นายนิวัติ สุธีมีชัยกุล ประธาน)

กรมปศุสัตว์:

คณะกรรมการกำหนดเขตเศรษฐกิจเกษตรเพื่อการลงทุนด้านปศุสัตว์
(นายยุทธ หรินทรานนท์ รองอธิบดีกรมปศุสัตว์ ประธาน)

เกณฑ์พิจารณาพื้นที่ที่เหมาะสมสำหรับเลี้ยงสัตว์

9 เกณฑ์ 25 ตัวชี้วัด
3 High + 3 Low + 3 NO

High Potential
High Demand
High Quality

Low Risk
Low cost
Low competition

No pollution
No rejection
No disease

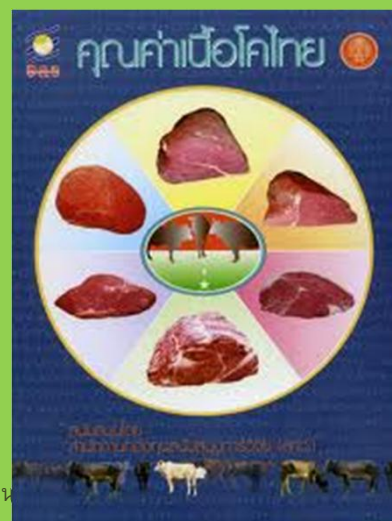
High Potential

ศักยภาพสูง



High Demand

ความต้องการสูง



High Quality

คุณภาพสูง ปลอดภัย



Low Risk
Low cost
Low competition



07/11/55

สท.จ. พชรพงษ์

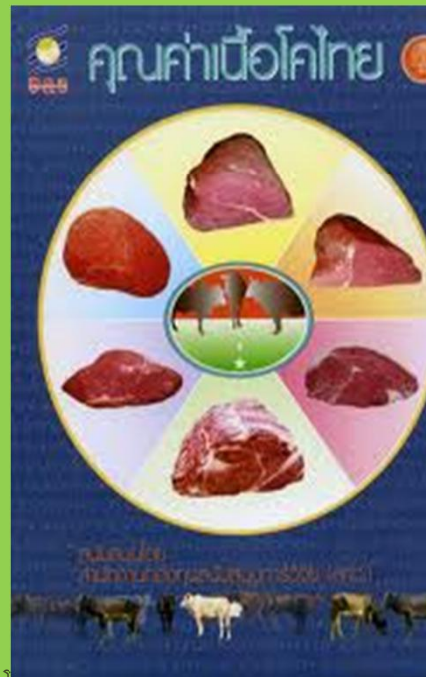
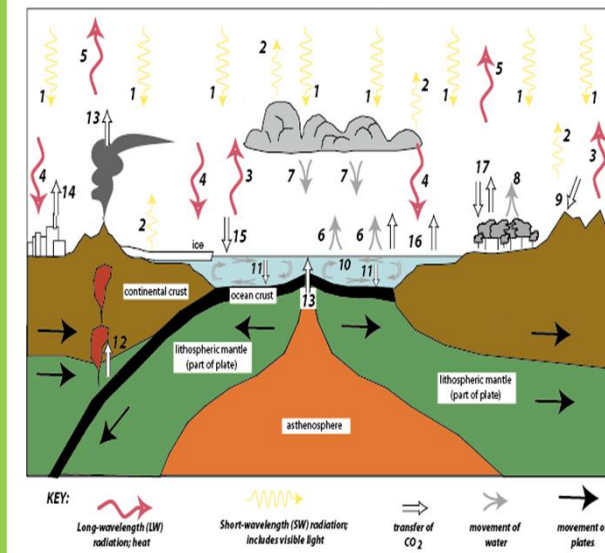
งานโครงการกำหนดเขตการผลิตสินค้าเกษตร



No pollution
No rejection
No disease



The Global Climate System



07/11/55

สัตว์ ครั้งที่ 1

งานโครงการกำหนดเขตการผลิตสดตามมาตรฐานความปลอดภัย

คณะกรรมการ Zoning

คณะกรรมการยุทธศาสตร์รายชนิดสัตว์

สถิติการผลิตสัตว์ปี 2555

จังหวัดที่เหมาะสม

อำเภอที่เหมาะสม

ตำบลที่เหมาะสม

ประชาพิจารณ์ โดย ปศุสัตว์เขต ปศุสัตว์จังหวัด สำนัก กอง

ประกาศกระทรวงฯ

1. พื้นที่เหมาะสมสำหรับเลี้ยงโคนม

	จังหวัด	อำเภอ	ตำบล
ทั่วประเทศ	25	343	1744
ภาคกลาง	2	14	63
ภาคตะวันออก	0	0	0
ภาคตะวันตก	4	38	191
ภาคตะวันออกเฉียงเหนือ	15	241	1320
ภาคใต้	3	42	134
ภาคเหนือ	1	8	36

2. พื้นที่เหมาะสมสำหรับเลี้ยงโคนม

	จังหวัด	อำเภอ	ตำบล
ทั่วประเทศ	14	87	296
ภาคกลาง	3	14	60
ภาคตะวันออก	1	6	17
ภาคตะวันตก	4	22	88
ภาคตะวันออกเฉียงเหนือ	3	23	69
ภาคใต้	0	0	0
ภาคเหนือ	3	23	69

3. พื้นที่เหมาะสมสำหรับเลี้ยงสุกร

	จังหวัด	อำเภอ	ตำบล
ทั่วประเทศ	26	275	893
ภาคกลาง	7	62	235
ภาคตะวันออก	3	27	94
ภาคตะวันตก	2	17	87
ภาคตะวันออกเฉียงเหนือ	6	64	149
ภาคใต้	4	54	178
ภาคเหนือ	4	51	159

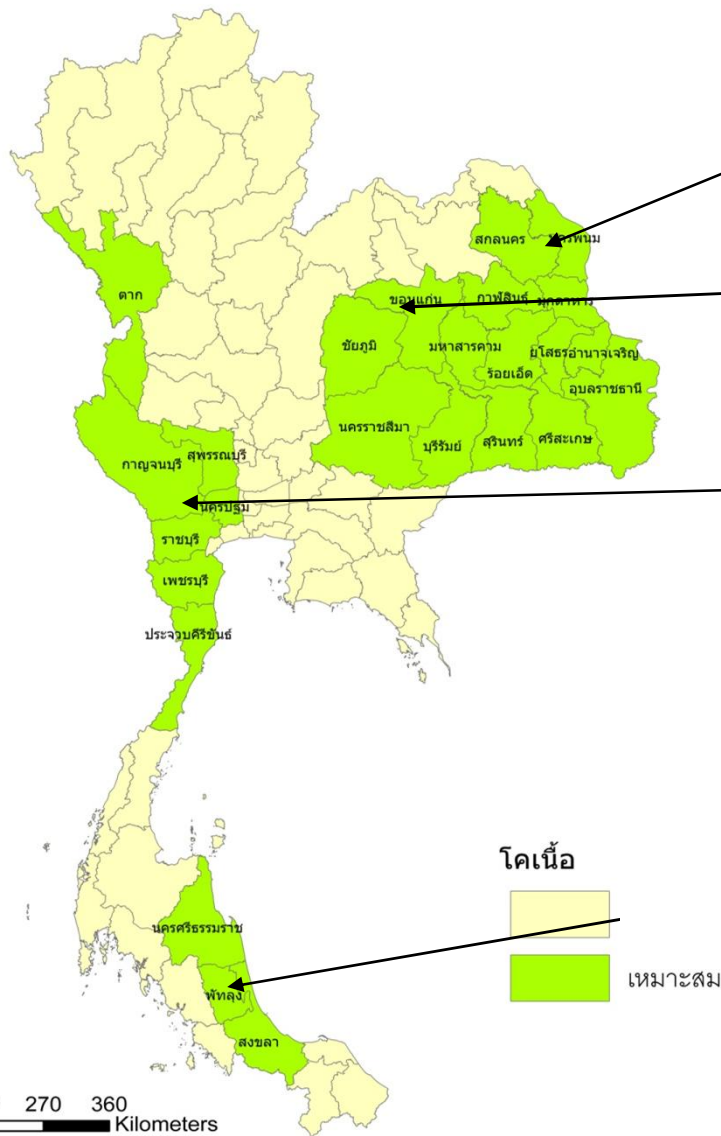
4. พื้นที่เหมาะสมสำหรับเลี้ยงไก่เนื้อ

	จังหวัด	อำเภอ	ตำบล
ทั่วประเทศ	32	276	966
ภาคกลาง	12	99	370
ภาคตะวันออก	5	33	146
ภาคตะวันตก	2	17	82
ภาคตะวันออกเฉียงเหนือ	4	53	157
ภาคใต้	5	46	144
ภาคเหนือ	4	28	67

5. พื้นที่เหมาะสมสำหรับเลี้ยงไก่ไข่

	จังหวัด	อำเภอ	ตำบล
ทั่วประเทศ	19	91	229
ภาคกลาง	8	29	72
ภาคตะวันออก	4	24	74
ภาคตะวันตก	1	7	15
ภาคตะวันออกเฉียงเหนือ	3	15	27
ภาคใต้	1	4	11
ภาคเหนือ	2	12	30

แผนที่แสดงจังหวัดที่เหมาะสมกับการเลี้ยงสัตว์



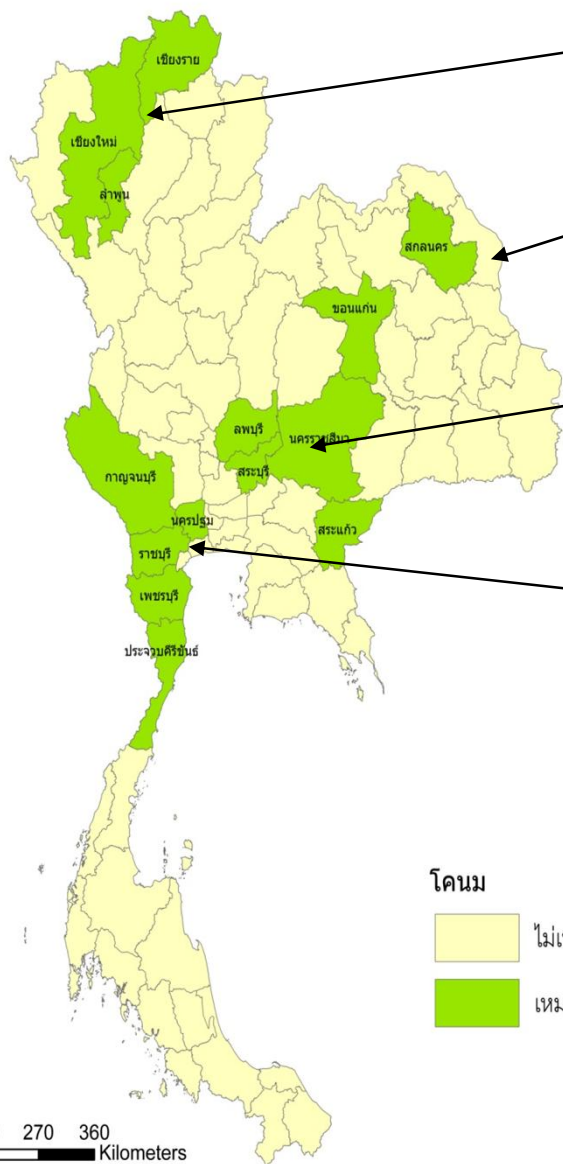
เขตเศรษฐกิจโคเนื้อภาค
ตะวันออกเฉียงเหนือตอนบน

เขตเศรษฐกิจโคเนื้อภาค
ตะวันออกเฉียงเหนือตอนล่าง

เขตเศรษฐกิจโคเนื้อภาคกลาง

เขตเศรษฐกิจโคเนื้อภาคใต้

แผนที่แสดงจังหวัดที่เหมาะสมกับการเลี้ยงสัตว์



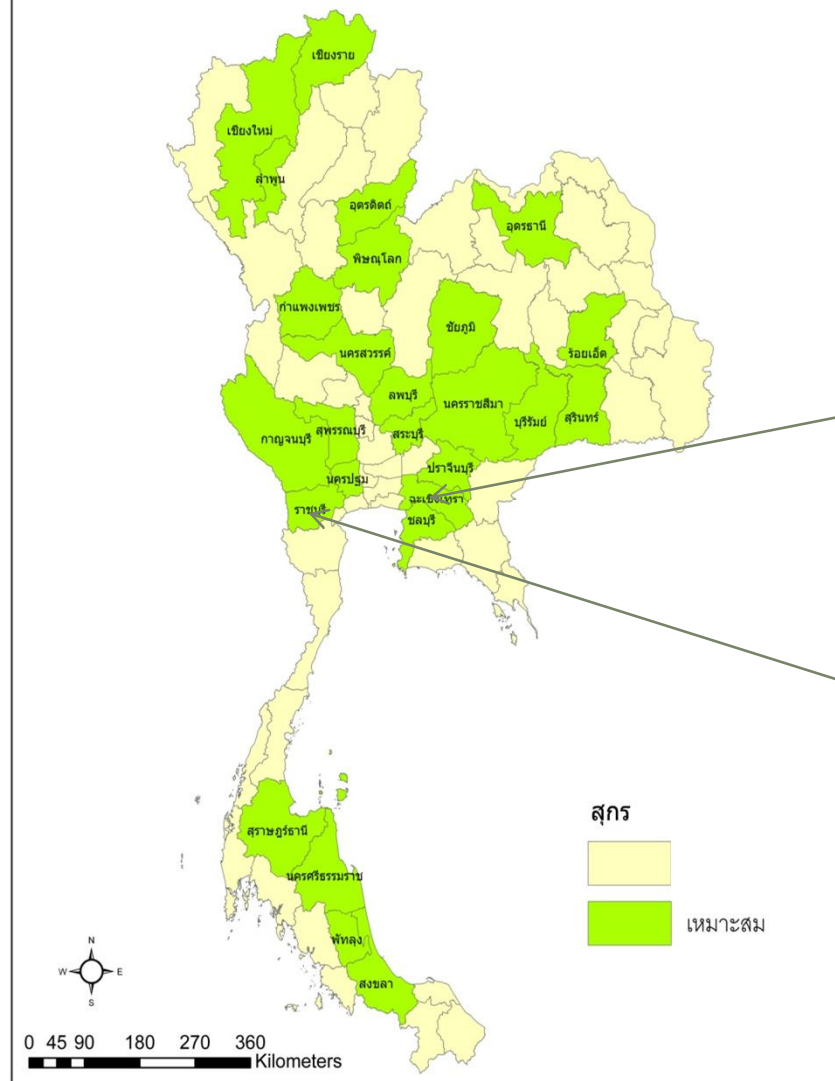
เขตเศรษฐกิจ โคนมภาคเหนือ

เขตเศรษฐกิจ โคนมภาคตะวันออกเฉียงเหนือ

เขตเศรษฐกิจ โคนมภาคกลาง

เขตเศรษฐกิจ โคนมภาคตะวันตก

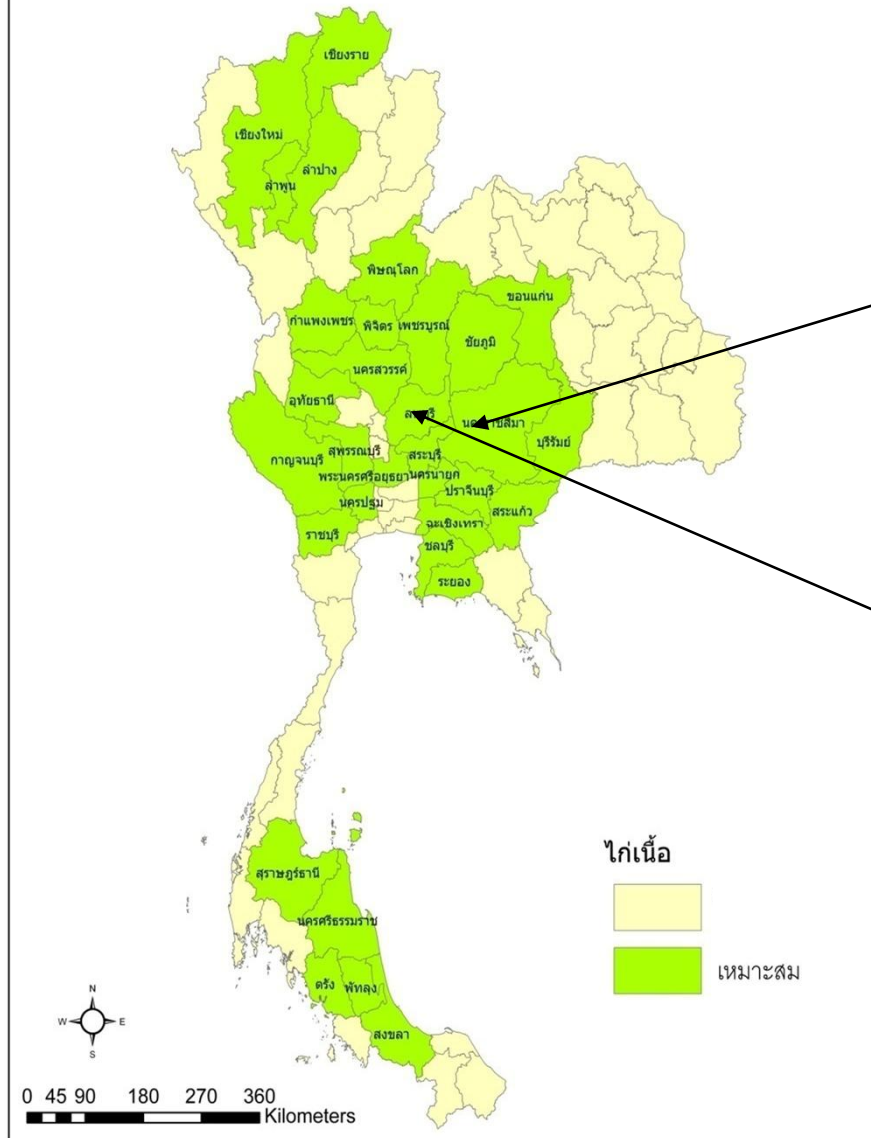
แผนที่แสดงจังหวัดที่เหมาะสมกับการเลี้ยงสัตว์



เขตเศรษฐกิจสุกักรภาคตะวันออก

เขตเศรษฐกิจสุกักรภาคตะวันตก

แผนที่แสดงจังหวัดที่เหมาะสมกับการเลี้ยงสัตว์

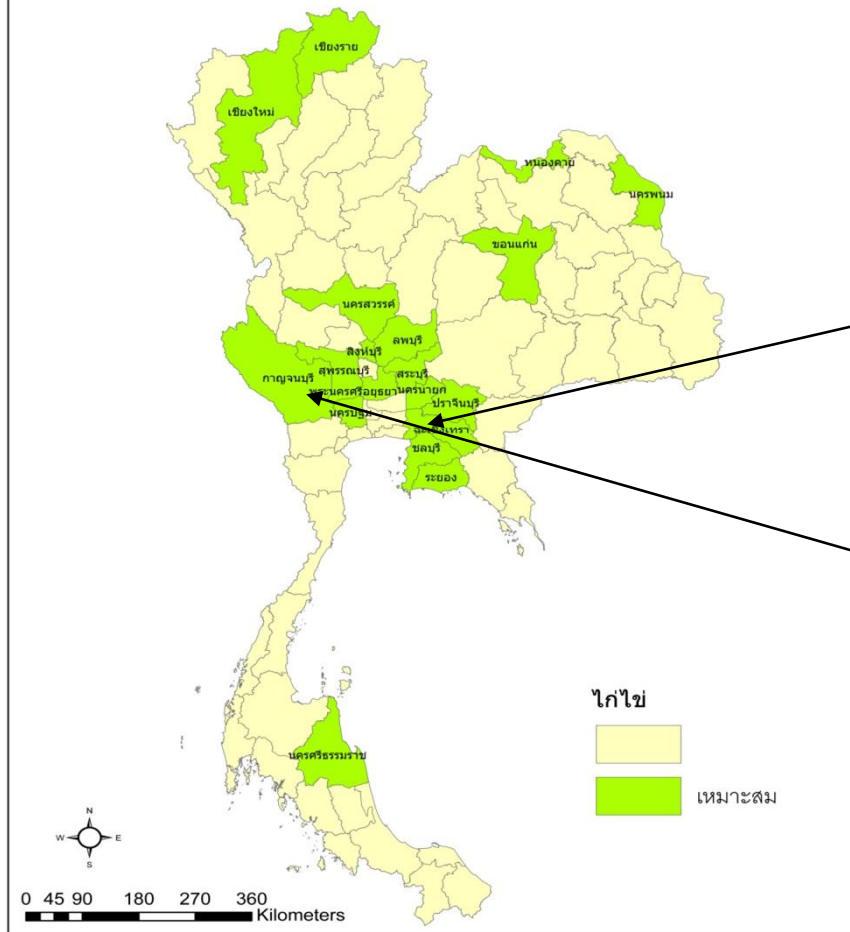


เขตเศรษฐกิจไก่เนื้อ

ตะวันออกเฉียงเหนือตอนล่าง

เขตเศรษฐกิจใก้่เนือภาคกลาง

แผนที่แสดงจังหวัดที่เหมาะสมกับการเลี้ยงสัตว์



เขตเศรษฐกิจไก่ไข่ภาค
ตะวันออก

เขตเศรษฐกิจไก่ไข่ภาค
ตะวันตก