

แนวทางการดำเนินงาน
การขับเคลื่อนนโยบาย Smart Farmer และ Smart Officer

โดย นายโอสถ พิทักษ์
รองปลัดกระทรวงเกษตรและสหกรณ์
ประธานคณะกรรมการขับเคลื่อนนโยบาย Smart Farmer และ Smart Officer



นโยบายและแนวทางการปฏิบัติงานของรัฐมนตรีว่าการกระทรวงเกษตรและสหกรณ์



“เกษตรกรไทยเป็น
Smart Farmer
โดยมี Smart Officer
เป็นเพื่อนคู่คิด”

นโยบายและแนวทางการปฏิบัติงานกระทรวงเกษตรและสหกรณ์
โดย นายยุคล ลิ้มแหลมทอง รัฐมนตรีว่าการกระทรวงเกษตรและสหกรณ์
ให้ไว้เมื่อการประชุมวันที่ 5 พฤศจิกายน 2555
ณ ห้องประชุมกระทรวงเกษตรและสหกรณ์ 134



Smart Farmer

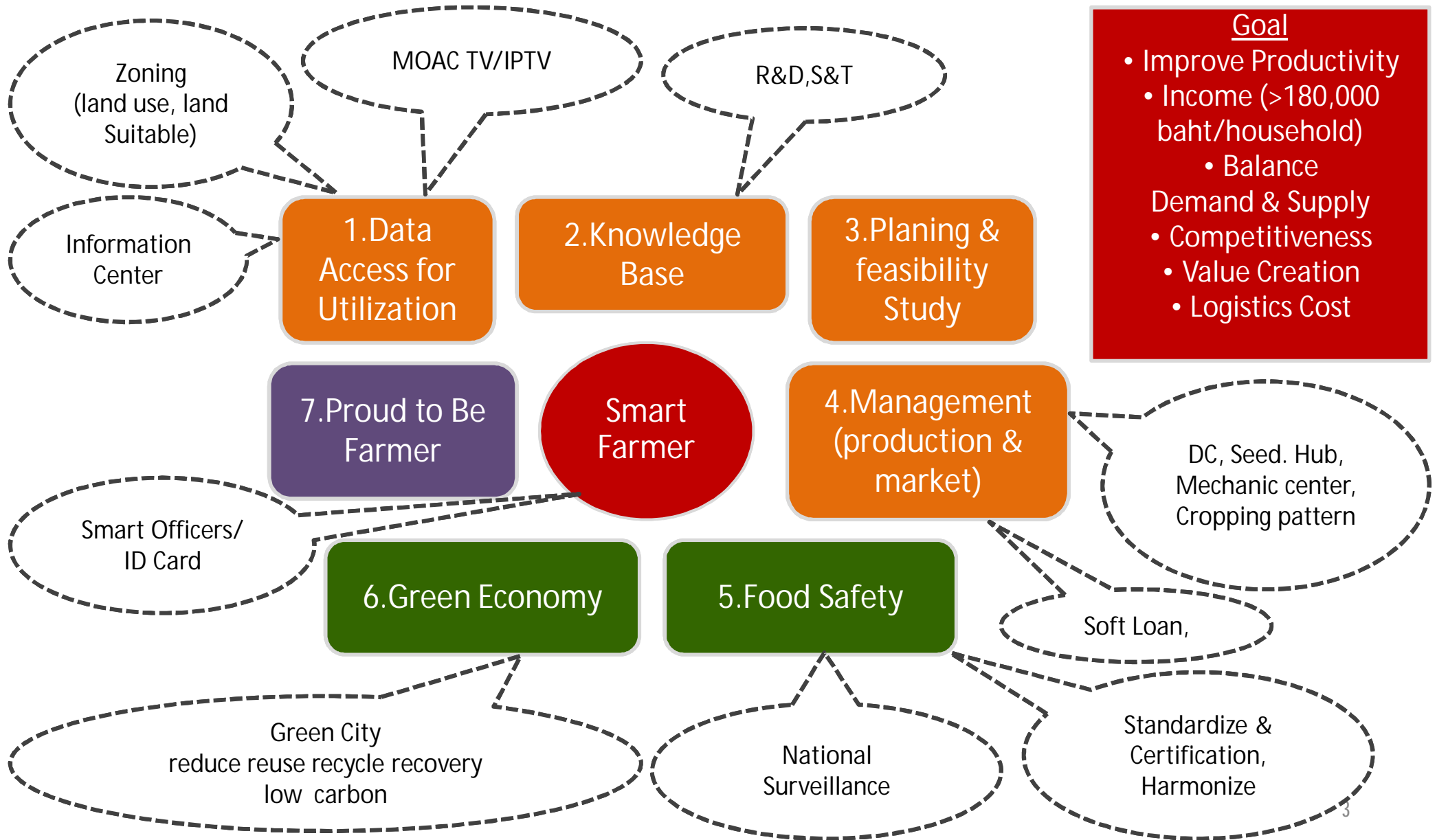
- มีความรู้ในเรื่องที่ทำอยู่
- มีข้อมูลประกอบการตัดสินใจ
- มีความตระหนักถึงคุณภาพสินค้าและความปลอดภัยของผู้บริโภค
- มีความรับผิดชอบต่อสิ่งแวดล้อม/สังคม
- มีความภูมิใจในความเป็นเกษตรกร



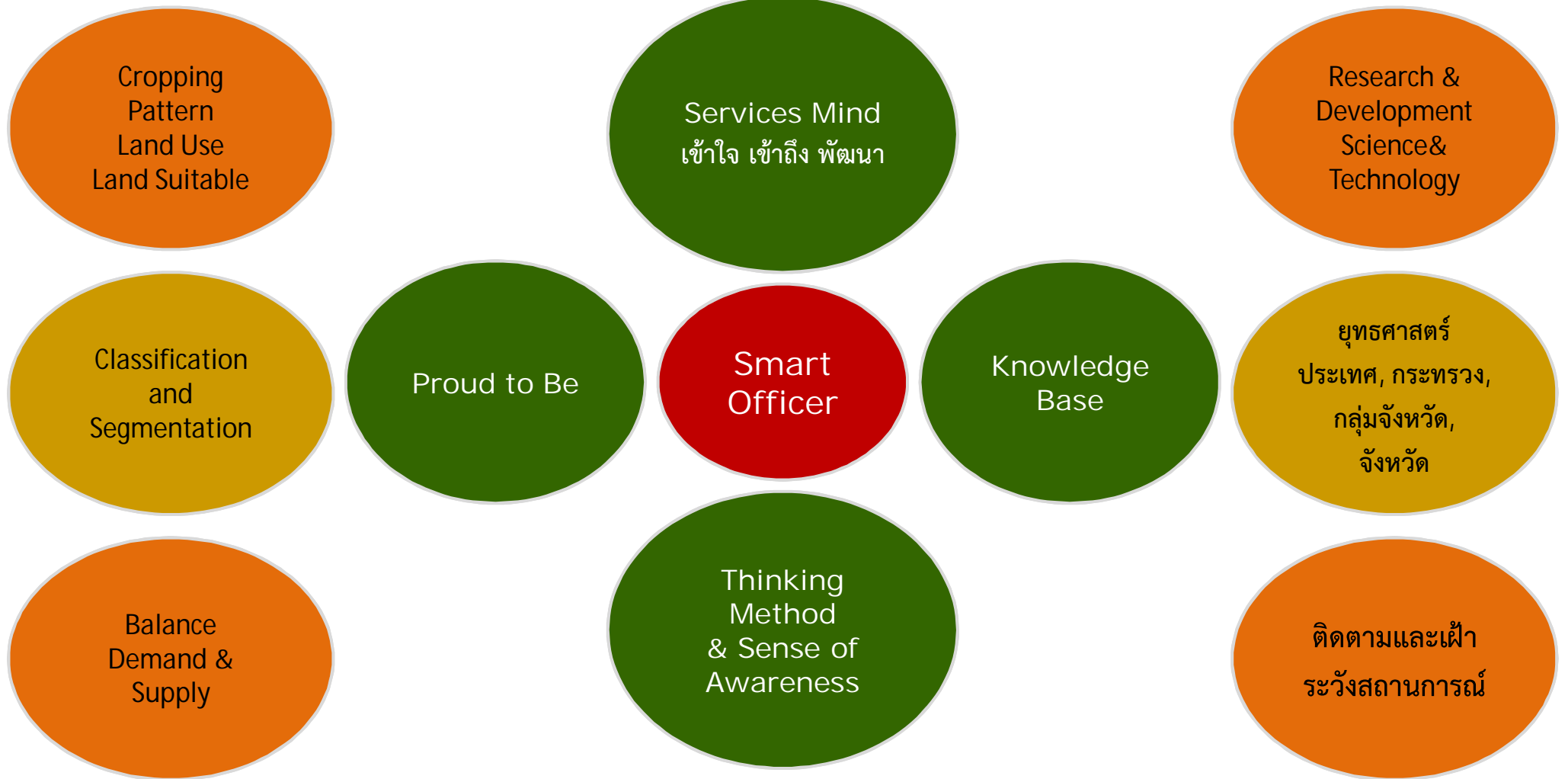
Smart Officer

- มีความรักเกษตรกรเหมือนญาติ
- มีความรอบรู้ทางวิชาการและนโยบาย
- ใช้เทคโนโลยีมาช่วยเหลือเกษตรกร
- สร้างความเข้มแข็งแก่เกษตรกรและองค์กรเกษตรกร
- มุ่งนำเกษตรกรสู่ Green Economy และ Zero waste agriculture
- มีความภาคภูมิใจในองค์กรและความเป็นข้าราชการ

- กรอบแนวคิดการขับเคลื่อนนโยบาย Smart Farmer และ Smart Officer
 ของรัฐมนตรีว่าการกระทรวงเกษตรและสหกรณ์



- กรอบแนวคิดการขับเคลื่อนนโยบาย Smart Farmer และ Smart Officer
ของรัฐมนตรืว่าการกระทรวงเกษตรและสหกรณ์ (ต่อ)



- กรอบแนวคิดการขับเคลื่อนนโยบาย Smart Farmer และ Smart Officer
ของรัฐมนตรีนโยบายกระทรวงเกษตรและสหกรณ์ (ต่อ)

ระดับความต้องการของเกษตรกร (Need) ที่แตกต่างกันในแต่ละคน

Supply Side

องค์ความรู้ทางวิชาการผลิต pre/post harvest

ข้อมูลดิน น้ำ อากาศ แนวโน้มสถานการณ์ภัยพิบัติ

วิทยาศาสตร์และเทคโนโลยีเพื่อการพัฒนากระบวนการ
และตัวสินค้า

เงินทุน แหล่งสินเชื่อ

มาตรฐานและคุณภาพของปัจจัยการผลิต

การบริหารจัดการการผลิต
(farm/cost/pollution management)

Demand Side

องค์ความรู้ด้านการตลาด
(market structure consumer behavior)

ข้อมูลภาวะราคาและแนวโน้มราคา
(pricing & setting the price)

ข้อมูลปริมาณและความต้องการบริโภคภายใน
และต่างประเทศ

มาตรฐานสินค้าที่ผู้บริโภคต้องการหรือกำหนด

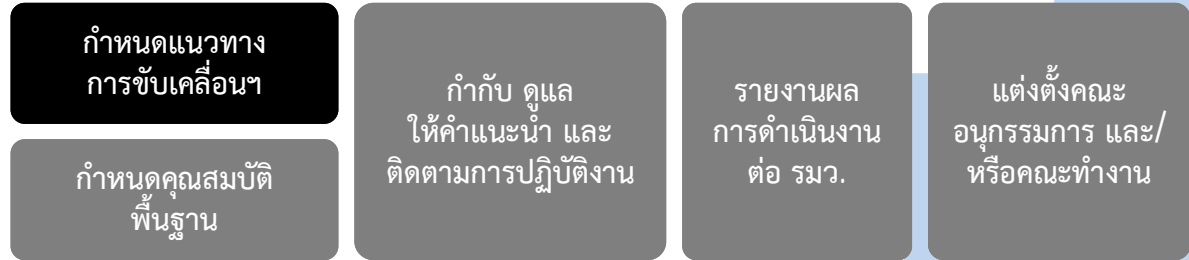
Smart Officer จะต้องจำแนกระดับความต้องการ
ของเกษตรกรแต่ละรายที่มีความแตกต่าง
และนำเสนอความต้องการของ Smart Farmer
ให้เหมาะสม

- กลไกการขับเคลื่อนนโยบาย Smart Farmer และ Smart Officer

- คณะกรรมการขับเคลื่อนนโยบาย Smart Farmer และ Smart Officer

องค์ประกอบ

- รองปลัด กษ. (นายไพบาร พิทักษ์) เป็นประธาน
- รองหัวหน้าส่วนราชการใน กษ. และผู้แทนหน่วยงานภาครัฐ เอกชน มหาวิทยาลัย เป็นกรรมการ
- ผอ. สผง. สป.กษ. เป็นเลขานุการ



- คณะทำงานขับเคลื่อนนโยบาย Smart Farmer และ Smart Officer ระดับกรม

องค์ประกอบ

- รองอธิบดีที่ได้รับมอบหมายเป็นประธาน
- ผอ. สำนัก/กอง ด้านการพัฒนาเกษตรกรและบุคลากร ICT และกลุ่มพัฒนาระบบบริหาร
- ผู้แทนภาครัฐ เอกชน และสถานศึกษาที่เกี่ยวข้องกับการสนับสนุนภารกิจของกรม
- ผอ. สำนัก/กอง ด้านแผนงานเป็นเลขานุการ



- คณะทำงานขับเคลื่อนนโยบาย Smart Farmer และ Smart Officer ระดับจังหวัด

องค์ประกอบ

- รองผู้ว่าฯ ที่ได้รับมอบหมายเป็นประธาน
- หัวหน้าส่วนราชการในจังหวัด
- ผู้แทนสภาหอการค้าจังหวัด, สภาอุตสาหกรรมจังหวัด, พาณิชย์จังหวัด, สถิติจังหวัด, ธ.ก.ส. สาขา, สภาเกษตรกรจังหวัด, องค์กรปกครองส่วนท้องถิ่น
- กษ.จว. เป็นเลขานุการ





Smart Farmer คือใคร ?

- ความหมายในเชิงกระบวนการ

“เกษตรกรเป้าหมายของ กษ. ซึ่งเป็นผลผลิตหนึ่งของทุกหน่วยงานในสังกัดกระทรวง ที่ต้องร่วมดำเนินงานตามภารกิจหลัก/งาน/โครงการ/กิจกรรม ให้สามารถส่งผลให้เกิดการพัฒนาเกษตรกรเป้าหมายให้เป็น Smart Farmer ได้”

- ความหมายในเชิงผลผลิต

“บุคคลที่มีความภูมิใจในการเป็นเกษตรกร มีความรอบรู้ในระบบการผลิตด้านการเกษตรแต่ละสาขา มีความสามารถในการวิเคราะห์ เชื่อมโยงและบริหารจัดการการผลิตและการตลาด โดยใช้ข้อมูลประกอบการตัดสินใจ คำนึงถึงคุณภาพและความปลอดภัยของผู้บริโภค สังคมและสิ่งแวดล้อม”



Smart Farmer มาจากไหน ?

- เกษตรกรที่เป็น Smart Farmer อยู่แล้ว (Existing Smart Farmer)

ได้มาจากการสำรวจ คัดเลือกเกษตรกรที่มีคุณสมบัติและตัวชี้วัดตรงตามที่กำหนด เช่น อาสาสมัครเกษตร/ปราชญ์ชาวบ้าน/เกษตรกรดีเด่น สาขาต่างๆ/เกษตรกรทั่วไป ที่ได้รับการพัฒนามาแล้วจากหน่วยงานต่างๆ

- เกษตรกรเป้าหมายที่จะพัฒนาเป็น Smart Farmer

อาจจะเป็นอาสาสมัครเกษตร/เกษตรกรทั่วไป /ยุวเกษตรกร/เกษตรกรรุ่นใหม่ที่เป็นเป้าหมายในการดำเนินงานตามโครงการ/กิจกรรม ของแต่ละหน่วยงาน ซึ่งมีความพร้อมที่จะได้รับการพัฒนาเป็น Smart Farmer

คุณสมบัติ และตัวชี้วัดของ Smart Farmer

✓ 1. รายได้ไม่ต่ำกว่า 180,000 บาท/ครัวเรือน/ปี

✓ 2. ผ่านคุณสมบัติพื้นฐาน (ผ่านตัวชี้วัดอย่างน้อย 1 ตัวในแต่ละคุณสมบัติ)

1

มีความรู้ในเรื่องที่
ทำอยู่

ตัวชี้วัด

สามารถเป็น
วิทยากรถ่ายทอด
เทคโนโลยี หรือให้
คำแนะนำปรึกษาให้กับ
ผู้อื่นได้

สามารถเป็น
เกษตรกรต้นแบบหรือจุด
เรียนรู้ให้กับผู้อื่น

2

มีข้อมูล
ประกอบการตัดสินใจ

ตัวชี้วัด

สามารถเข้าถึง
แหล่งข้อมูล ทั้งจาก
เจ้าหน้าที่ และผ่านทาง
ระบบสารสนเทศและการ
สื่อสารอื่นๆ เช่น
Internet , Mobile

มีการบันทึกข้อมูล
และใช้ข้อมูลมาประกอบ
การวิเคราะห์วางแผน
ก่อนเริ่มดำเนินการและ
บริหารจัดการผลผลิตให้
สอดคล้องกับความต้องการของตลาด

มีการนำข้อมูลมา
ใช้ในการแก้ไขปัญหาและ
พัฒนาอาชีพของตนเองได้

3

มีการบริหารจัดการ
ผลผลิตและการตลาด

ตัวชี้วัด

มีความสามารถในการ
บริหารจัดการปัจจัย
การผลิต แรงงาน และทุน
ฯลฯ

มีความสามารถในการ
เชื่อมโยงการผลิตและ
การตลาดเพื่อให้ขาย
ผลผลิตได้

มีการจัดการของ
เหลือจากการผลิตที่มี
ประสิทธิภาพ (Zero
Waste management)

4

มีความตระหนักถึง
คุณภาพสินค้าและความ
ปลอดภัยของผู้บริโภค

ตัวชี้วัด

มีการผลิตที่ได้
มาตรฐาน GAP GMP
หรือเกษตรอินทรีย์ หรือ
การผลิตที่ได้มาตรฐาน
อื่นๆ

5

มีความรับผิดชอบต่อ
สิ่งแวดล้อม/สังคม

ตัวชี้วัด

มีกระบวนการ
ผลิตที่ไม่ก่อให้เกิด
มลภาวะและไม่ทำลาย
สิ่งแวดล้อม (Green
Economy)

มีกิจกรรม
ช่วยเหลือชุมชนและ
สังคมอย่างต่อเนื่อง

6

มีความภูมิใจใน
ความเป็นเกษตรกร

ตัวชี้วัด

มีความมุ่งมั่น
ในการประกอบอาชีพ
การเกษตร

รักและหวง
แหนพื้นที่และอาชีพ
ทางการเกษตรไว้ให้รุ่น
ต่อไป

มีความสุขและ
พึงพอใจในการ
ประกอบอาชีพ
การเกษตร



แนวทางการขับเคลื่อนเกษตรกรเป้าหมายเป็น Smart Farmer



1. ตั้งคณะกรรมการ/คณะทำงาน (ระดับกรมและจังหวัด) เป็นกลไกขับเคลื่อน Smart Farmer สู่การปฏิบัติ
 2. สื่อสารและสร้างความเข้าใจกับหน่วยงานในสังกัด กษ.
 3. คัดกรองเกษตรกรเป้าหมายเพื่อพัฒนาเป็น Smart Farmer
 4. กำหนดให้มีเกษตรกร Smart Farmer ต้นแบบจำแนกตามชนิดสินค้าที่สำคัญ (10 ด้าน ได้แก่ ข้าว ปาล์มน้ำมัน ยางพารา ข้าวโพดเลี้ยงสัตว์ มันสำปะหลัง อ้อยโรงงาน ประมง ปศุสัตว์ เกษตรผสมผสาน และ young Smart Farmer)
1. ประกาศเกียรติคุณ Smart Farmer ต้นแบบ
 2. การถอดบทเรียนและองค์ความรู้จากเกษตรกรต้นแบบ
 3. จัดทำแผนพัฒนาการเกษตรในระดับจังหวัด
 4. สร้างเครือข่ายภาคีจากทุกภาคส่วน
 5. การพัฒนาเกษตรกร Smart Farmer
 6. การส่งเสริมและพัฒนาเกษตรกรเป้าหมายเป็น Smart Farmer จะมีการดำเนินการตามวิธีการผลิตที่เหมาะสมของเกษตรกรรายนั้น ๆ
 7. จัดทำระบบติดตามและประเมินผลการพัฒนา Smart Farmer

- Smart Officer คือใคร ?

“เจ้าหน้าที่ที่ปฏิบัติงานของทุกหน่วยงาน
ซึ่งหน่วยงานจะต้องมีการพัฒนาให้เป็น
Smart Officer ที่จะช่วยขับเคลื่อน Smart
Farmer ในพื้นที่”

- Smart Officer มาจากไหน ?

- เจ้าหน้าที่ที่เป็น Smart Officer อยู่แล้ว
(Existing Smart Officer)

ซึ่งจะได้มาจากการสำรวจ คัดเลือกเจ้าหน้าที่ที่มี
คุณสมบัติและตัวชี้วัดตรงตามที่กำหนด

- เจ้าหน้าที่ที่จะพัฒนาเป็น Smart Officer

ที่เป็นเป้าหมายของแต่ละหน่วยงาน ซึ่งมีความ
พร้อมที่จะได้รับการพัฒนาเป็น Smart Officer

คุณสมบัติ และตัวชี้วัดของ Smart Officer

✓ ผ่านคุณสมบัติ (ผ่านตัวชี้วัดอย่างน้อย 1 ตัวในแต่ละคุณสมบัติ)

1

มีความรัก
เกษตรกร
เหมือนญาติ

ตัวชี้วัด

- มีความมุ่งมั่นและพร้อมจะให้บริการช่วยเหลือเกษตรกรในทุกๆ ด้าน

2

มีความรู้ทางวิชาการ
นโยบาย และการบริหารจัดการ
งาน/โครงการ รวมถึงเทคนิคการ
ถ่ายทอด

ตัวชี้วัด

- มีองค์ความรู้พื้นฐาน และ ความเชี่ยวชาญเฉพาะ (Knowledge) ที่สามารถถ่ายทอดให้กับเกษตรกรได้
- มีความสามารถในการคิด วิเคราะห์นโยบาย และมีกลยุทธ์ในการทำงาน
- มีข้อมูลพื้นที่ ชนิดและปริมาณ ผลผลิต เกษตรกรเป้าหมาย และ ศักยภาพของพื้นที่ที่ชัดเจน
- สามารถบริหารจัดการงานในพื้นที่ที่จะบูรณาการงานให้ผู้เกี่ยวข้อง มาร่วมทำงานช่วยเหลือเกษตรกร
- มีความสามารถในการสื่อสาร ให้เกษตรกรรู้จักวิเคราะห์การผลิต และการบริหารจัดการผลผลิต

3

สามารถประยุกต์ใช้
เทคโนโลยีในการ
ปฏิบัติงาน

ตัวชี้วัด

- สามารถปรับเปลี่ยน การถ่ายทอดเทคโนโลยี วิธีการส่งเสริมการเกษตร ให้เข้ากับยุคสมัย
- มีการนำเทคโนโลยี ทางการสื่อสารและระบบ สารสนเทศมาใช้ในการ ทำงานและช่วย เหลือแก้ปัญหาให้แก่เกษตรกร
- มีการนำแผนที่ (Map) มาใช้ประโยชน์ใน การทำงาน
- สามารถประยุกต์ ความรู้มาใช้กับเกษตรกร ให้เกษตรกรเข้าใจได้ง่าย และสามารถนำไปปฏิบัติได้ จริง

4

สร้างความเข้มแข็ง
แก่เกษตรกรและ
องค์กรเกษตรกร

ตัวชี้วัด

- สามารถทำให้ เกษตรกรเกิดการ รวมกลุ่มเป็นกลุ่ม เกษตรกร วิสาหกิจ ชุมชน หรือสหกรณ์ และ เชื่อมโยงเป็นเครือข่าย
- เป็นเพื่อนคู่คิด ที่ปรึกษา และมีส่วนช่วย ในการพัฒนาและสร้าง ความเข้มแข็งให้แก่ เกษตรกร/สถาบัน เกษตรกร

5

มุ่งนำเกษตรกรสู่
Green Economy และ
Zero waste
agriculture

ตัวชี้วัด

- มีการให้บริการการ ตรวจวิเคราะห์ดิน ปุ๋ย น้ำ โรคและแมลงศัตรูพืช ศัตรู สัตว์ ฯลฯ แก่เกษตรกร
- สร้างจิตสำนึกให้แก่ เกษตรกรในการอนุรักษ์และ การใช้ประโยชน์จาก ทรัพยากรธรรมชาติอย่าง ยั่งยืน
- สามารถส่งเสริมให้ เกษตรกรลดใช้สารเคมี และหาก มีการใช้ ต้องใช้อย่างถูกต้อง และเหมาะสม
- สามารถส่งเสริมให้ เกษตรกร มีการหมุนเวียน นำ วัสดุเหลือใช้ในฟาร์มมาใช้ให้ เกิดประโยชน์

6

มีความ
ภาคภูมิใจใน
องค์กรและความ
เป็นข้าราชการ

ตัวชี้วัด

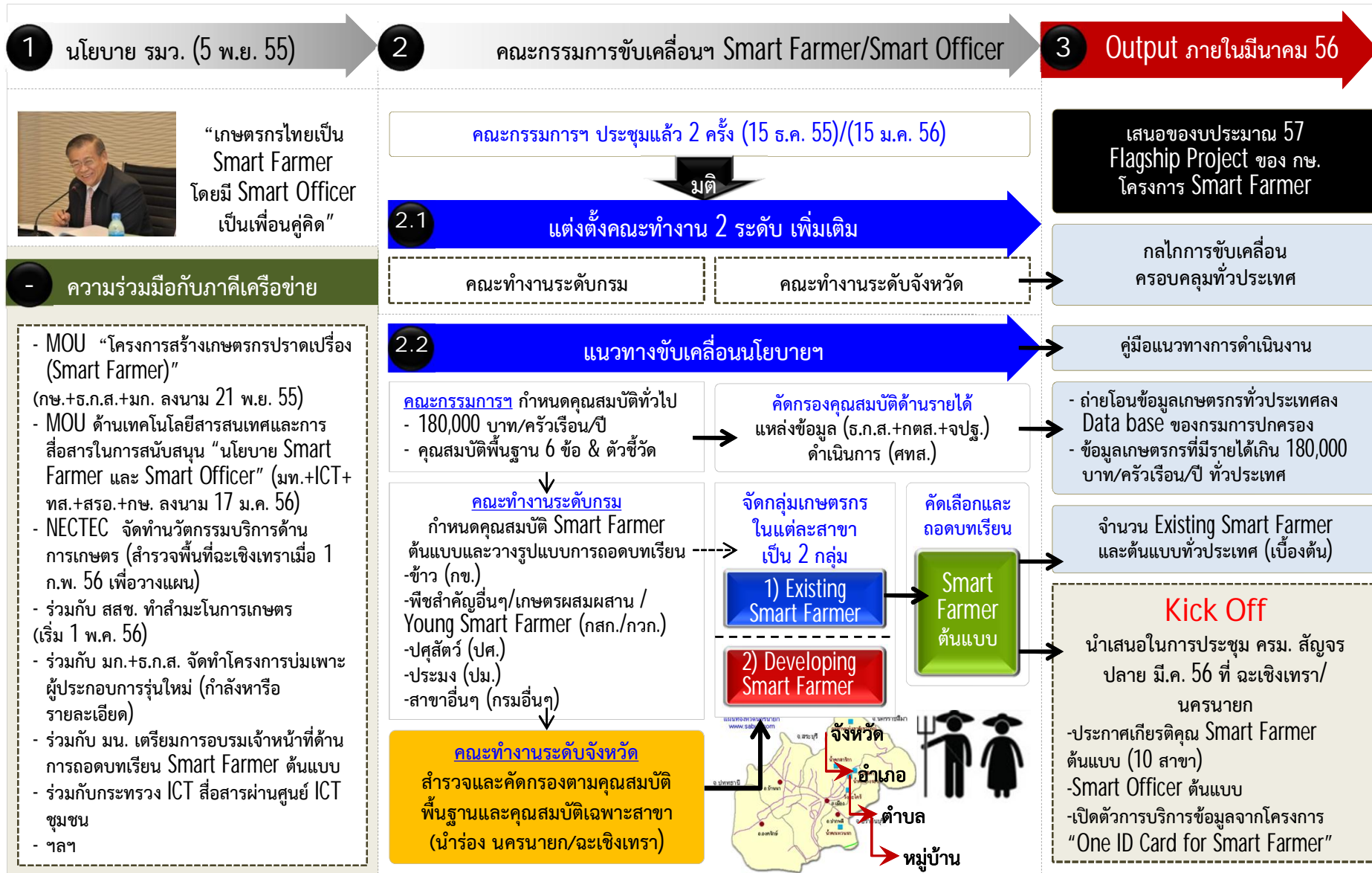
- สามารถ พัฒนาเกษตรกรให้มี ชีวิตความเป็นอยู่ที่ดี ขึ้น

แนวทางการขับเคลื่อน Smart Officer



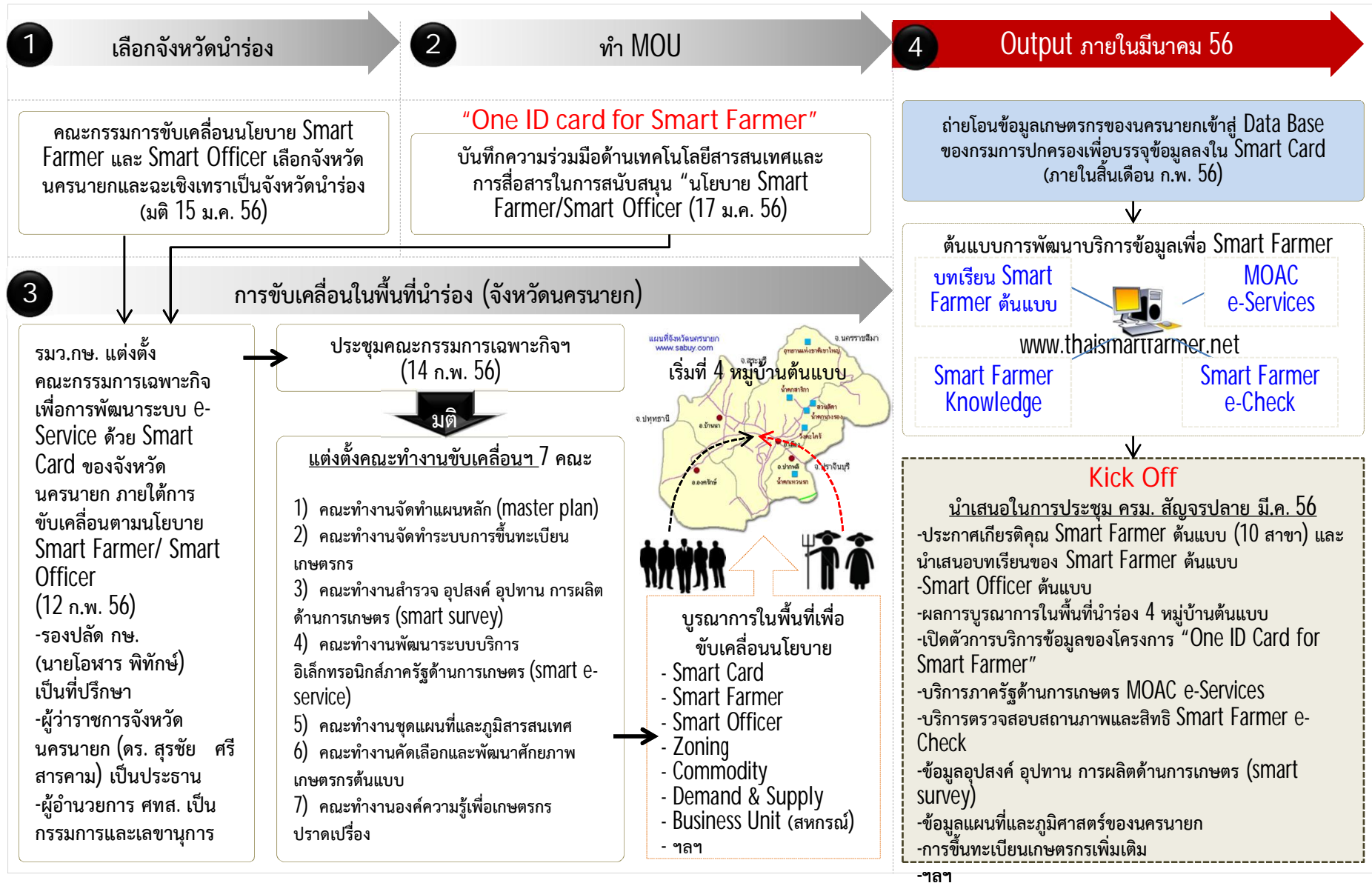
1. สร้างกลไกขับเคลื่อนนโยบาย Smart Officer สู่การปฏิบัติ
2. มีการตั้งศูนย์ข้อมูลการเกษตร One Stop Service
3. มีการพัฒนาเจ้าหน้าที่อย่างต่อเนื่อง
4. มีการปรับปรุงระบบการทำงาน การให้บริการทางวิชาการและข้อมูลแก่เกษตรกรในหน่วยงานต่าง ๆ
5. ปรับปรุงศูนย์ปฏิบัติการในภูมิภาคมาเป็นหน่วยให้บริการความรู้และข้อมูลแก่เกษตรกรเพิ่มมากขึ้น
6. ปรับระบบส่งเสริมและพัฒนาเกษตรกรใหม่

ความก้าวหน้าการขับเคลื่อนนโยบาย Smart Farmer ในภาพรวม



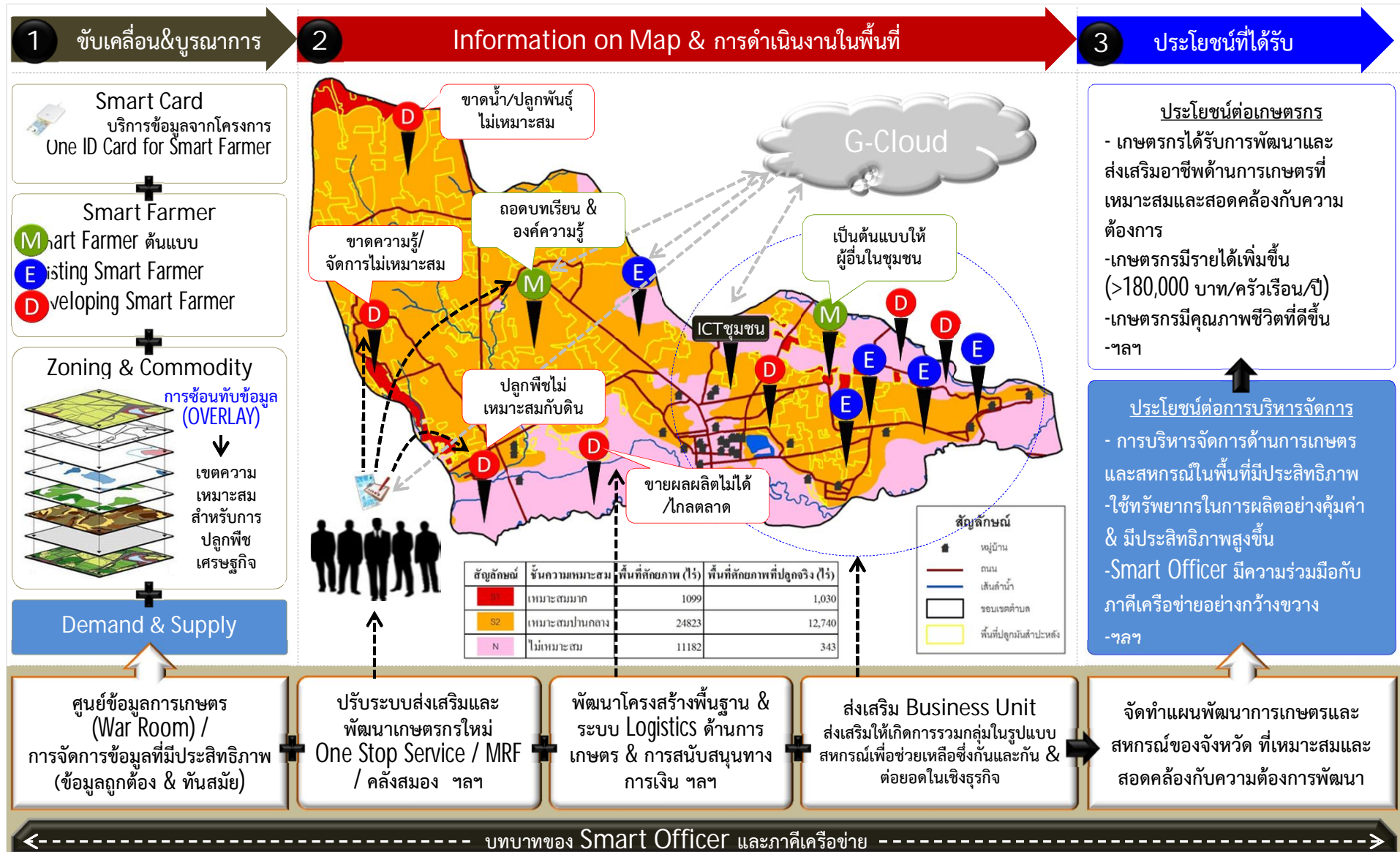
ที่มา : เอกสารประกอบการนำเสนอในการประชุมผู้บริหาร กษ. วันที่ 26 กุมภาพันธ์ 2556 ของรองปลัดกระทรวงเกษตรและสหกรณ์ (นายโอฬาร พิทักษ์)

“นครนายก” จังหวัดต้นแบบในการขับเคลื่อนนโยบาย Smart Farmer



ที่มา : เอกสารประกอบการนำเสนอในการประชุมผู้บริหาร กษ. วันที่ 26 กุมภาพันธ์ 2556 ของรองปลัดกระทรวงเกษตรและสหกรณ์ (นายโอฬาร พิทักษ์)

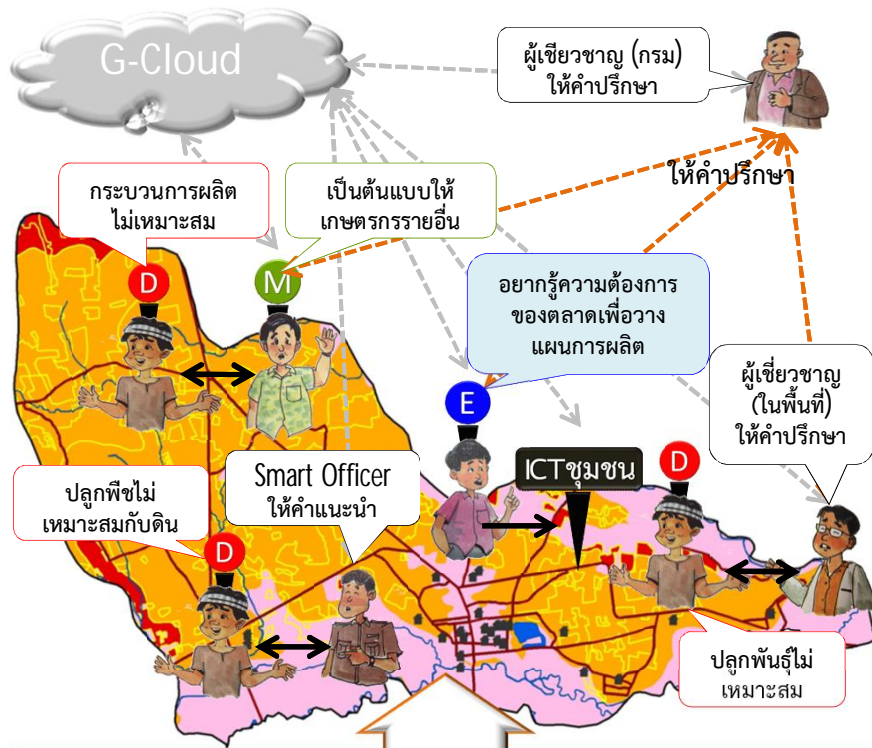
ประโยชน์ที่ได้รับจากการขับเคลื่อนนโยบาย Smart Farmer ร่วมกับนโยบายอื่นๆ อย่างบูรณาการ



ที่มา : เอกสารประกอบการนำเสนอในการประชุมผู้บริหาร กษ. วันที่ 26 กุมภาพันธ์ 2556 ของรองปลัดกระทรวงเกษตรและสหกรณ์ (นายโอฬาร พิทักษ์)

Output ของการขับเคลื่อนนโยบาย Smart Farmer และ Smart Officer

1 Information on Map & การดำเนินงานในพื้นที่



บูรณาการขับเคลื่อนนโยบายร่วมกับภาคีเครือข่าย

- Smart Card
- Smart Farmer & Smart Officer
- Zoning & Commodity
- Demand & Supply
- ฯลฯ

กลไกสำคัญ

- ศูนย์ข้อมูลการเกษตร
- ปรับระบบส่งเสริมเกษตรใหม่
- Logistics ด้านการเกษตร
- แผนพัฒนาการเกษตรฯ จังหวัด
- ฯลฯ

2 พัฒนา กลุ่มเป้าหมาย/พื้นที่/สินค้า ได้อย่างเหมาะสม

พัฒนาเกษตรกรสู่ Smart Farmer



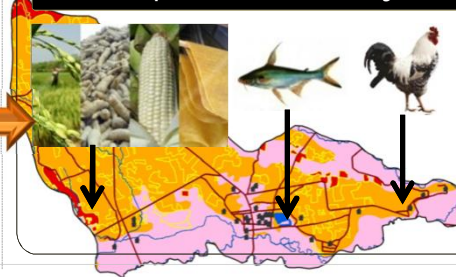
เพื่อนคู่คิด

พัฒนาบุคลากรให้เป็น Smart Officer และสร้างผู้เชี่ยวชาญ/คลังสมอง



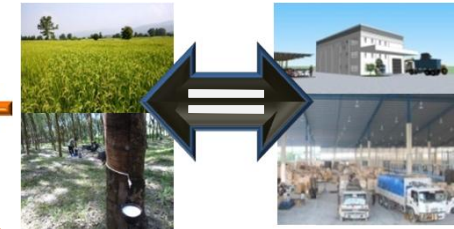
ผลิตสินค้าเหมาะสมกับพื้นที่

Improve Productivity



ผลิตสินค้าตามความต้องการของตลาด

Balance Demand & Supply



Output การบริการด้าน IT สำหรับ Smart Farmer

