

โปรแกรมจัดการอาหารโคนมและคำนวณสูตรอาหารราคาต่ำสุด (KKU Complete Feed, KCF2011)

โปรแกรมจัดการอาหารโคนมและคำนวณสูตรอาหารราคาต่ำสุดหรือเรียกสั้นๆ ว่า เคซี.เอฟ 2011 (KCF2011) นี้ได้พัฒนาขึ้นโดยแบ่งส่วนระบบออกเป็น 4 ส่วน คือ ส่วนแรกการหาความต้องการโภชนะของโคนมในแต่ละประเภท ส่วนที่สองการคำนวณสูตรอาหารราคาต่ำสุด ส่วนที่สามการปรับปรุงตารางวัตถุดิบอาหาร ส่วนที่สี่การเปรียบเทียบโภชนะกับราคาวัตถุดิบ ส่วนเพิ่มเรื่องการคำนวณแร่ธาตุสำหรับสัตว์ (กำลังอยู่ในระหว่างพัฒนาเพิ่มเติม) โดยมีรายละเอียดดังนี้

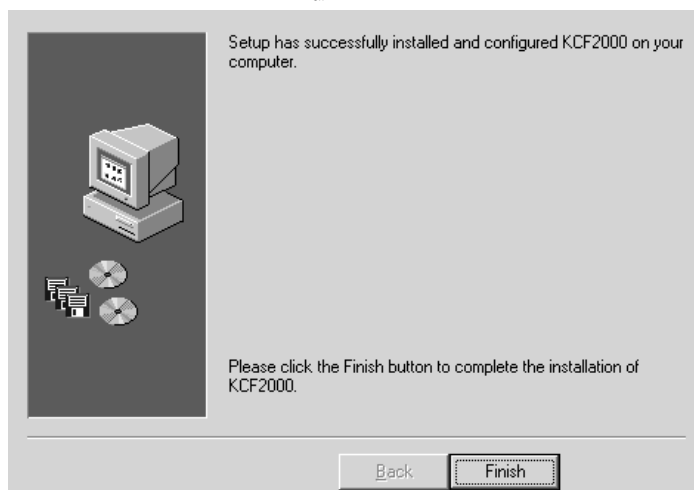
การติดตั้งระบบ

โปรแกรม เคซีเอฟ2011 บรรจุอยู่ในรูปแผ่น CD ในการติดตั้งให้ทำตามแต่ละขั้นตอนดังนี้
ใส่แผ่นโปรแกรมใน drive แล้วให้ทำการคลิก 2 ครั้ง ที่ชื่อแฟ้ม KCF2011T7setup.EXE
โปรแกรมติดตั้งจะแสดงหน้าต่างเริ่มต้นการติดตั้ง คลิกปุ่ม NEXT ที่ละขั้นตอน

โปรแกรมจะถามรหัสติดตั้งให้กรอกเลขรหัสตามที่ได้รับ และคลิกปุ่ม NEXT ต่อไป



เมื่อเสร็จสิ้นการติดตั้งโปรแกรม จะปรากฏหน้าต่างดังภาพ ให้คลิกปุ่ม FINISH

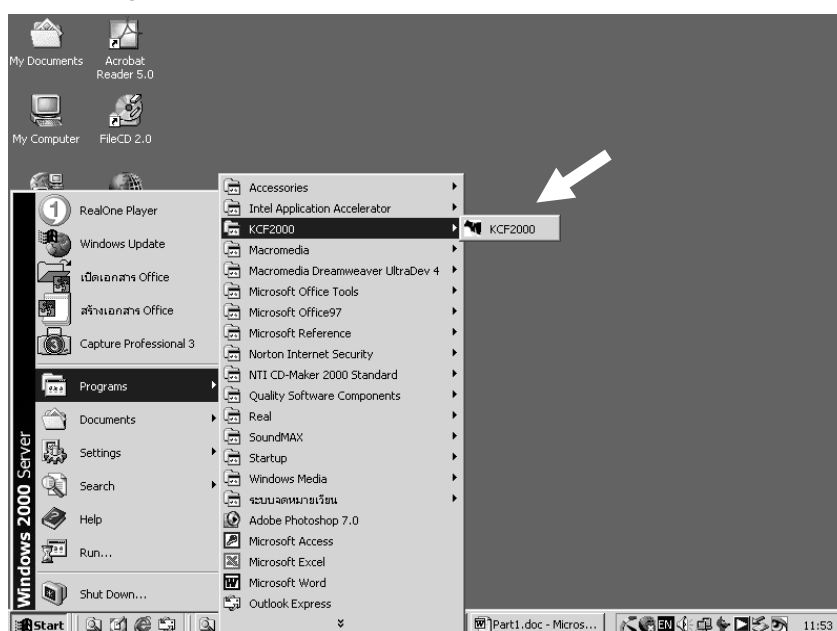


การเริ่มใช้งาน

ทุกครั้งเมื่อเริ่มใช้งาน เคซีเอฟ2011 สำหรับผู้ใช้ Window7 เมื่อเปิดไฟล์ KCF2011 ขึ้นมา โปรแกรมเอ็กเซลจะมีคำเตือนให้ปลดล็อกการใช้ค่าความปลอดภัย (Security Warning) ให้ผู้ใช้คลิกเข้าไปที่ คำสั่งเลือก (Option) ซึ่งจะปรากฏหน้าต่างย่อยขึ้นมา ให้เลือกกดที่ปุ่มอนุญาตให้ใช้มาโคร (Enable this content) จากนั้นกด OK เพื่อกลับมาเริ่มใช้โปรแกรม เคซีเอฟ ต่อไป (อย่าลืมทำทุกครั้งเมื่อเข้าใช้งาน)

1. คลิกปุ่ม Start ที่แถบสถานะ (taskbar) ของวินโดวส์ เลือกดังนี้

Start > Program > KCF2011



2. คลิกที่ ไอคอน(icon) ชื่อ KCF2011
หากไม่ปรากฏรูปไอคอน ดังภาพ หรือเมื่อปฏิบัติตามแล้วไม่สามารถเรียกใช้งานได้ ให้เรียกโปรแกรมโดยตรงจาก directory ชื่อ C:\KCF2011\ โดยเปิดแฟ้มชื่อ KCF2011T7.xls
3. กดปุ่ม “เปิดการใช้งานแมโคร” ถ้าเลือกปิดใช้งานแมโครโปรแกรมเคซีเอฟจะใช้ไม่ได้ (ตามที่กล่าวข้างต้น)
4. เมื่อหน้าต่างโลโก้(LOGO) ปรากฏ กดปุ่ม “OK. เพื่อเข้าสู่โปรแกรม หรือกดปุ่ม “เกี่ยวกับ” เพื่อดูรายละเอียดผู้พัฒนาโปรแกรมและความต้องการระบบ
5. กดปุ่ม OK เพื่อให้โปรแกรมติดตั้งชุดคำนวณสูตรอาหารราคาต่ำสุด (ด้วยวิธี linear programming , Solver Add-Ins)
6. โปรแกรมจะเข้าสู่เมนูหลัก

โปรแกรมจัดการอาหารโคนมและ

>> ?

คำนวณสูตรอาหารราคาต่ำสุด

KCF2006

ดร.มนต์ชัย ดวงจินดา และ ดร.วิโรจน์ ภัทรจินดา

KCF 2006 ภาควิชาสัตวศาสตร์ คณะเกษตรศาสตร์ มหาวิทยาลัยขอนแก่น

การหาความต้องการอาหารโคนม

การสร้างสูตรอาหารราคาต่ำสุด

การเพิ่มเติมและแก้ไขคลังรายการวัตถุดิบ

การเลือกใช้วัตถุดิบที่มีราคาต่ำสุดโดยวิธี ERVR

