



สำนักงานคณะกรรมการ
ข้าราชการครูและบุคลากร
ทางการศึกษา
กรมศิลปากร
กระทรวงศึกษาธิการ

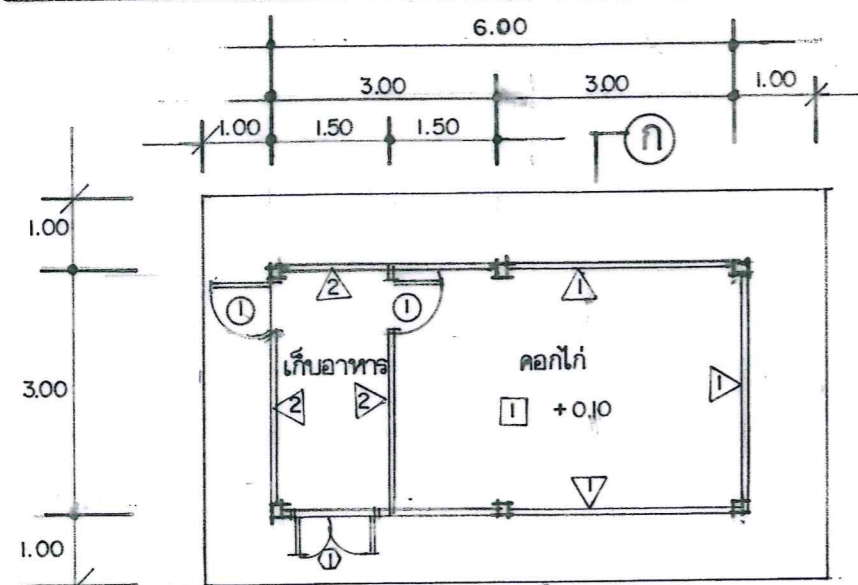
แบบก่อสร้าง
โรงเรียนเลี้ยงสัตว์ปีก
ขนาด 3.00 x 6.00 ม.
(โครงหลังคาไม้)

มาตรฐานร่าง 1:20, 1:50, 1:75, 1:100
ชนิดแปลน, รูปด้าน, รูปตัด
รูปขยาย
แบบเลขที่ 26 / 2550 หน้าที่ 1/1

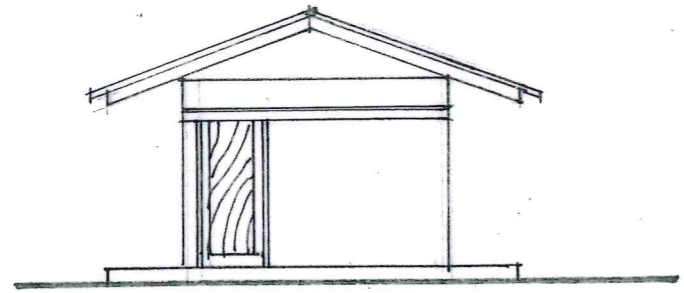
เขียน
นาย ลวัลดี ศิริดิษฐ์
ตรวจ
นาย ธีรศักดิ์ คำชุม

พิมพ์
พิมพ์

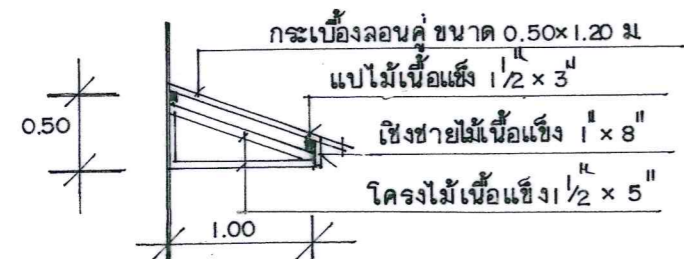
ลงนาม
พิมพ์
ต้นฉบับที่ปรากฏในแบบพิมพ์



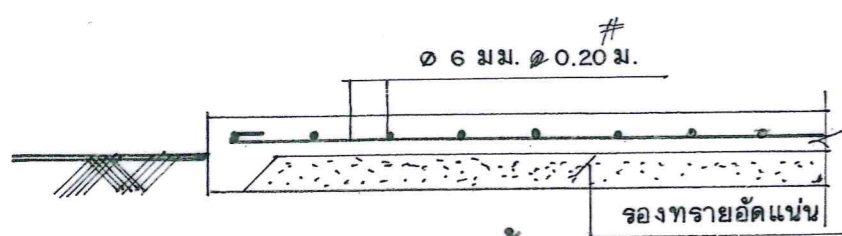
แปลน 1:100



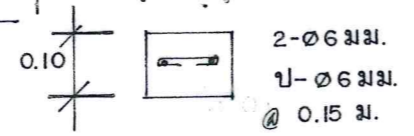
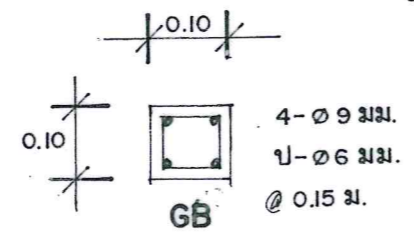
รูปด้านหน้า 1:100



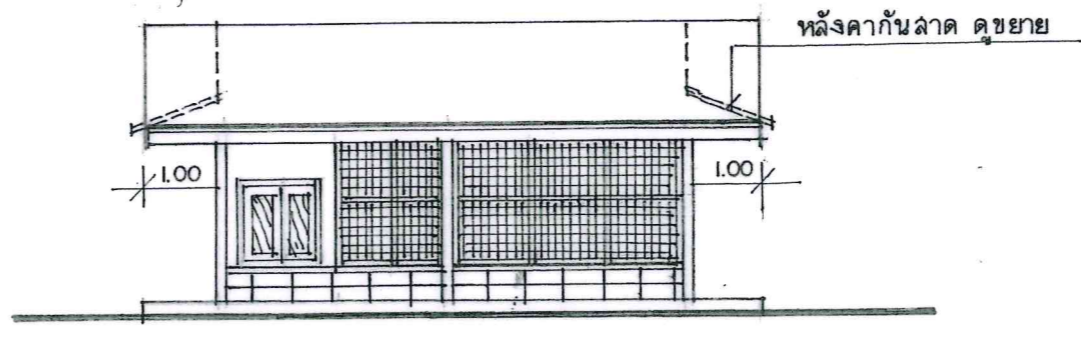
ขยายหลังคาถันลาด 1:75



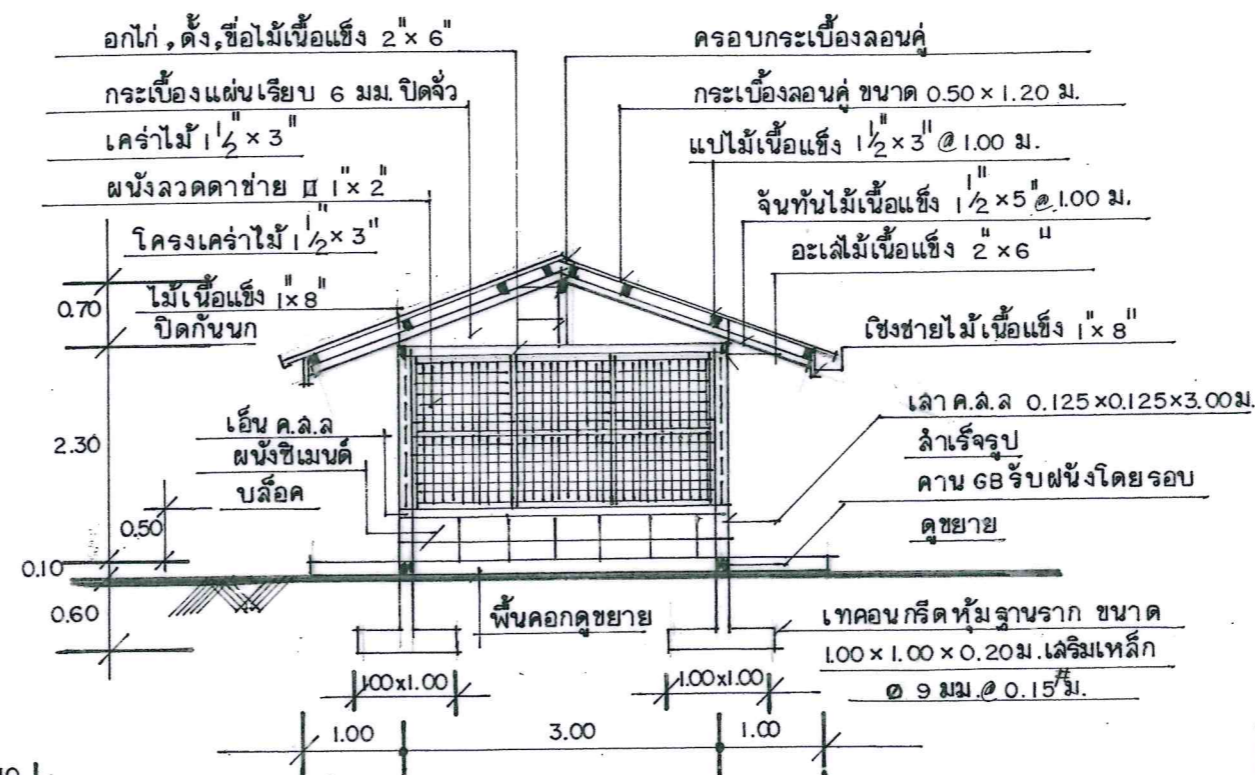
ขยายพื้นคอก 1:20



ขยายเอ็น ค.ล.ล



รูปด้านข้าง 1:100



รูปตัด 1:75

รายการประกอบ

- 1 ผนังตอนล่างก่อซีเมนต์บล็อก 2 ก้อน มีเอ็นค.ล.ล ทับหลัง ตอนบนกรุลวดตาข่าย 5" x 2" โครงเคร่าไม้เนื้อแข็ง 1/2" x 3" ทับด้วยไม้ 1/2" x 2"
- 2 ผนังตอนล่างก่อซีเมนต์บล็อก 2 ก้อน มีเอ็น ค.ล.ล ทับหลัง ตอนบนกรุกระเบื้องแผ่นเรียบ 6 มม. โครงเคร่าไม้เนื้อแข็ง 1/2" x 3" @ 0.60 ม.
- 1 พื้น ค.ล.ล ผิวขัดเรียบ
- 1 ประตูบานไม้เนื้อแข็ง ขนาด 0.80 x 2.00 ม. วงกบไม้เนื้อแข็ง 2" x 4"
- 2 หน้าต่างบานไม้เนื้อแข็ง ขนาด 0.55 x 1.10 ม. (คู่) วงกบไม้เนื้อแข็ง 2" x 4"
- เดินสายไฟติดตั้งหลอดฟลูออโรเรลเซนต์ 36 W. พร้อมลิวทซ์ จำนวน 3 ชุด
- เดินท่อน้ำ P.V.C ติดตั้ง ก๊อกน้ำบอลวาล์ว 1/2" จำนวน 2 จุด
- ห้องเก็บอาหาร ติดตั้งฝากระเบื้องแผ่นเรียบ 4 มม. โครงเคร่าไม้เนื้อแข็ง 1/2" x 3" @ 0.60 ม.
- ภายนอกตัวโรงให้คู่มุ้งตาข่ายไนล่อน หรืออวน โดยรอบ