



สำนักงานคณะกรรมการ
การศึกษาระดับอุดมศึกษา
กรุงเทพฯ
กองประกวดและมาตรฐานการศึกษา

แผนกศิลปกรรม
โรงเรียนเตรียมช่าง
พื้นเมือง

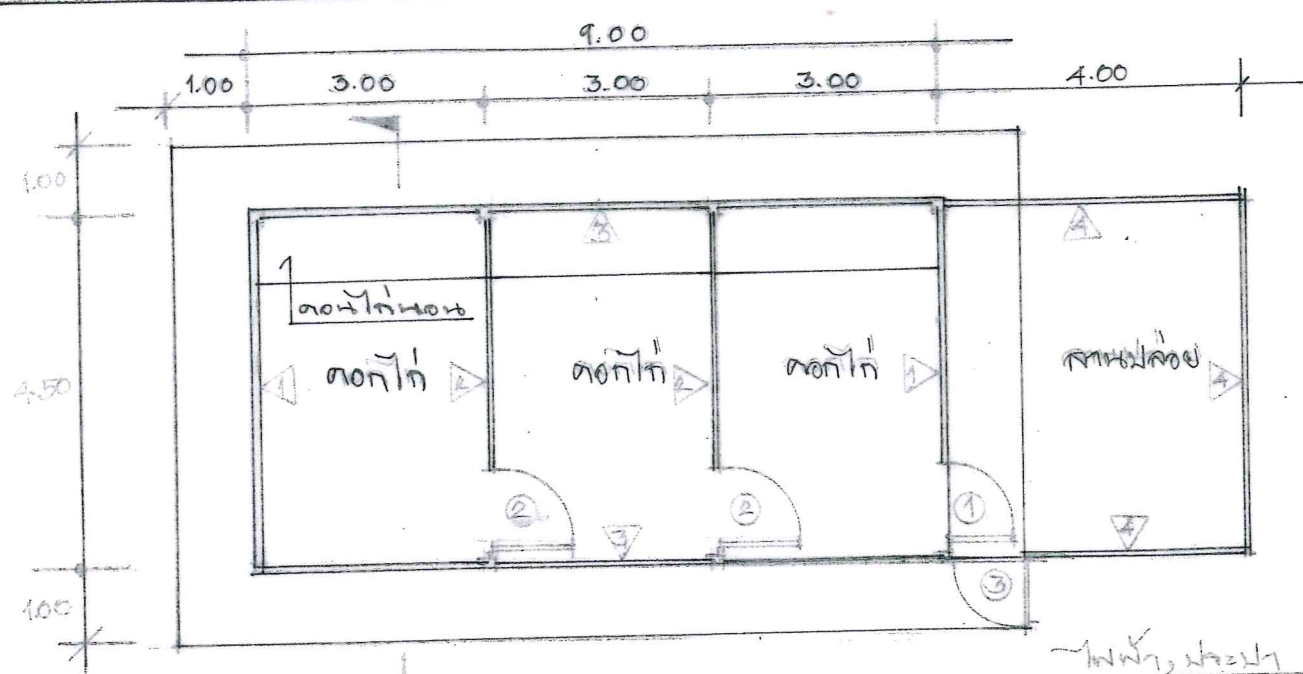
ขนาดกระดาษ 1:75, 1:100

ชนิดกระดาษ แบลน, รูปถ่าย, รูปตัด

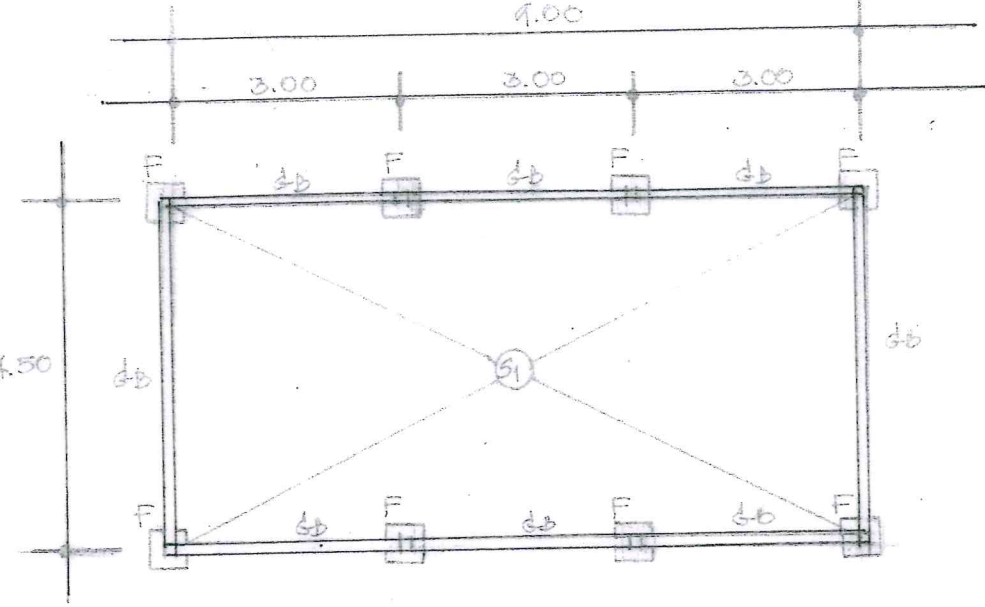
เลขที่โครงการ 13 / 2550 เลขที่ชั้น 1 / 1

ชื่อผู้สอน
ชื่อผู้ทำ
ชื่อผู้ตรวจ

ชื่อผู้ทำ
ชื่อผู้ตรวจ

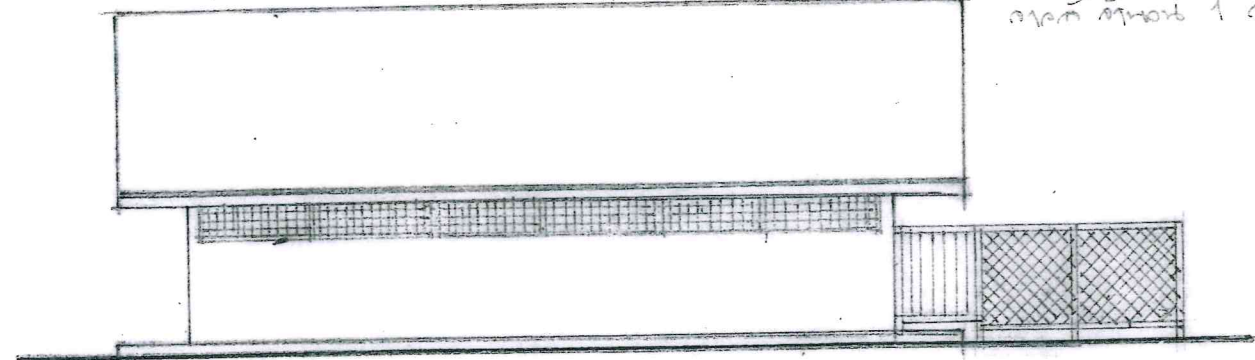


แปลน 1:100

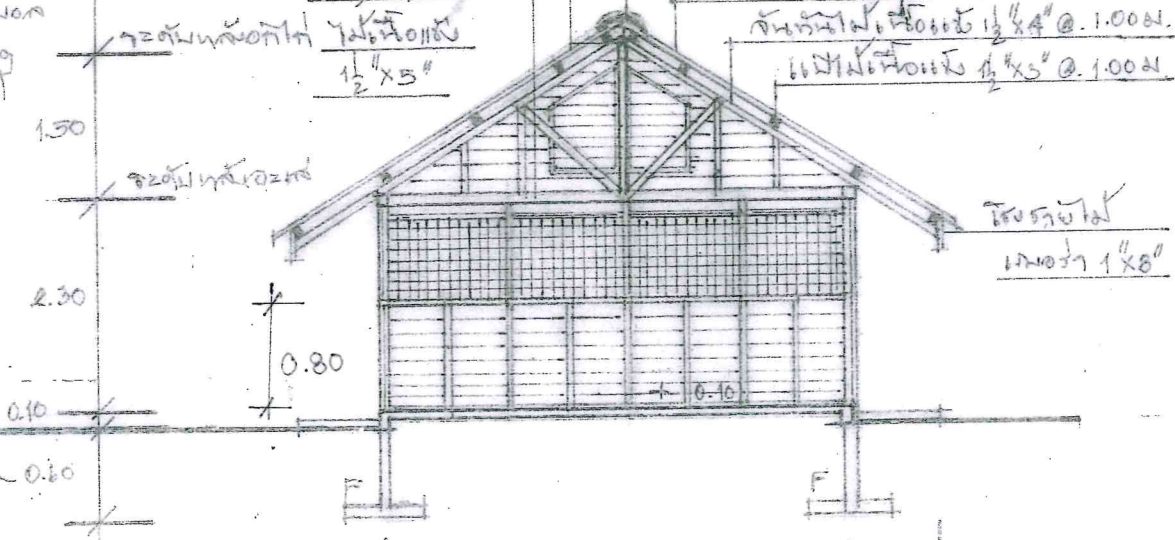


แปลนโครงเหล็ก, ภาพจากด้านหน้า, 1:100

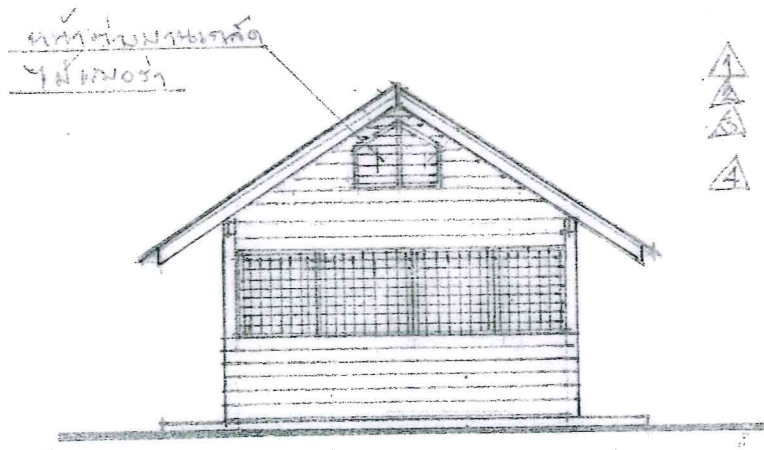
พื้นปูน, หนา 10 ซม.
- เติมน้ำหนักให้พอสมดุลกับคาน 36 ซม. พร้อมตัวหาร 1 นิ้ว และ 5 ซม.
- ดินที่ถมให้พอดีกับสภาพหน้าดิน
จากดิน จำนวน 1 ตู



รูปด้านข้าง 1:100

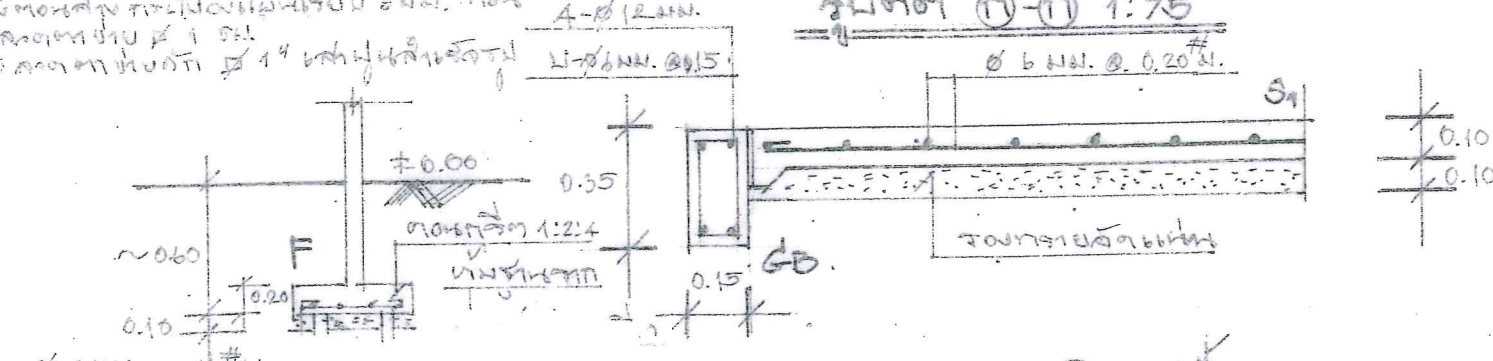


รูปตัด 1-1 1:75



รูปด้านหน้า 1:100

รูปตัดตามยาว
- พื้นคอนกรีตหนา 10 ซม. เติมน้ำหนักให้พอสมดุลกับคาน
- พื้นคอนกรีตหนา 10 ซม. เติมน้ำหนักให้พอสมดุลกับคาน
- ผนังคอนกรีตหนา 10 ซม.
- ผนังคอนกรีตหนา 10 ซม. เติมน้ำหนักให้พอสมดุลกับคาน



ขยายฐานราก 1:50

ขยายจากด้านหน้า, 1:50

- 1. ฝ้าเพดานไฟเบอร์, ขนาด 0.90 x 2.00 ม.
- 2. ฝ้าเพดานคอนกรีตหนา 1 ซม. เติมน้ำหนัก 0.90 x 2.00 ม.
- 3. ฝ้าเพดานไม้ 1 นิ้ว เติมน้ำหนัก 0.90 x 2.00 ม.