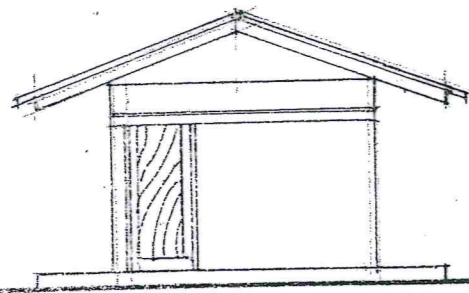
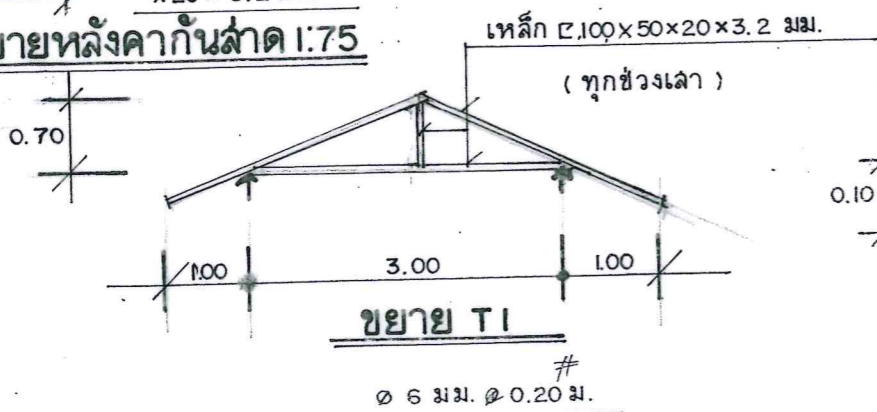
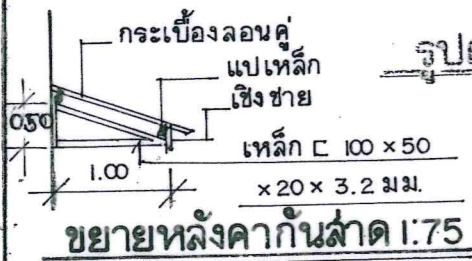


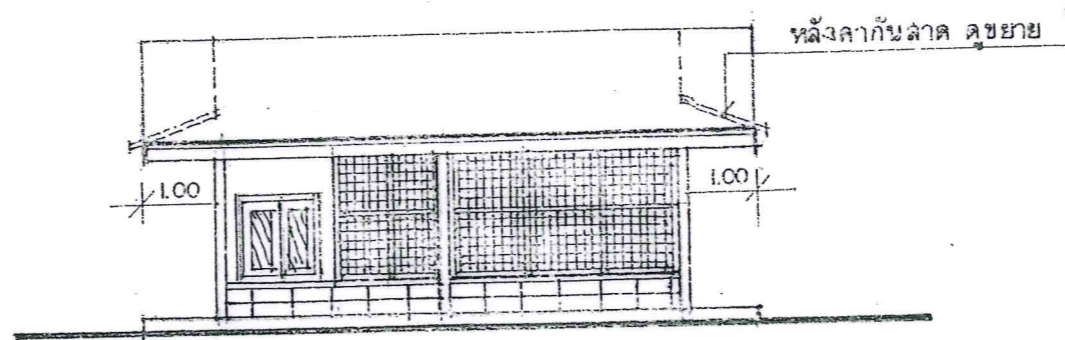
แปลน 1:100



รูปด้านหน้า 1:100

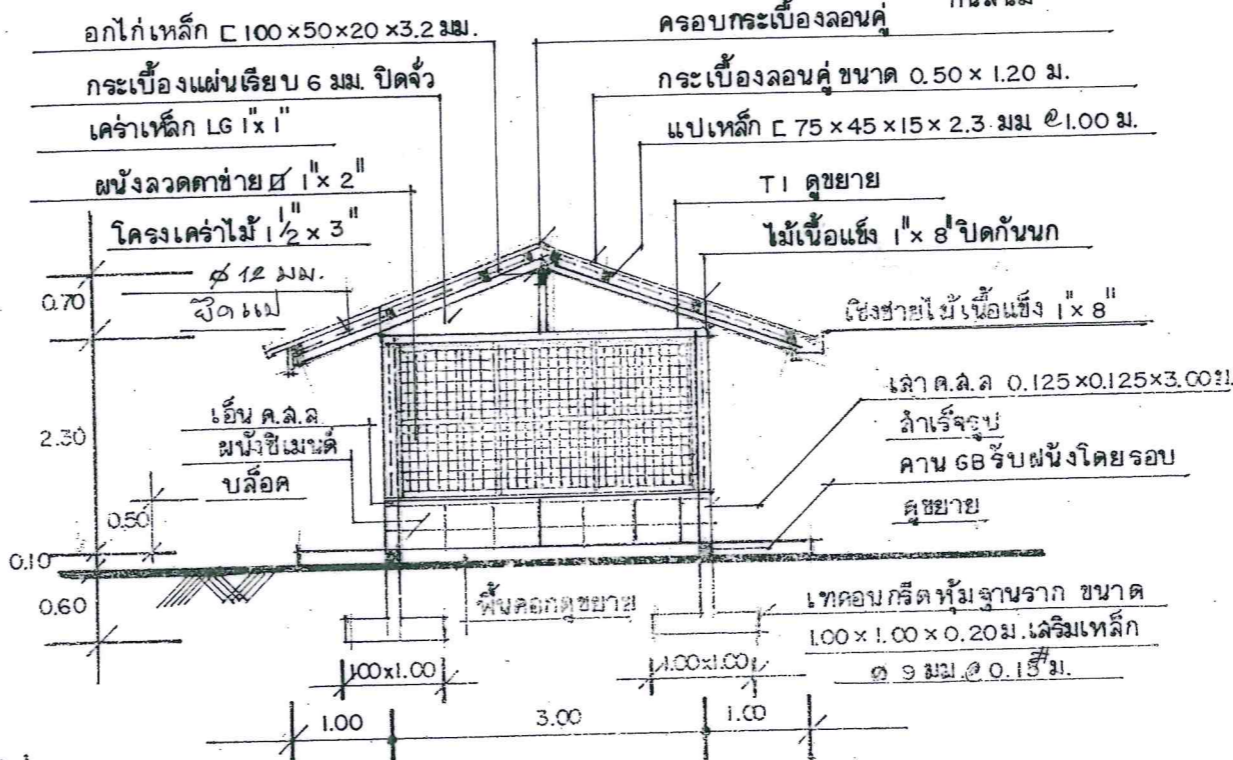


ขยายเอ็น ค.ล.ล



รูปด้านข้าง 1:100

หมายเหตุ  
— โครงหลังคาเหล็กทาลี  
กันลนินิม



รูปตัด 1:75

รายการประกอบ

- ▲ ผนังตอนล่างก่อซีเมนต์บล็อก 2 ก้อน มีเอ็น ค.ล.ล ทับหลัง ตอนบนกรุลวดตาข่าย 1" x 2" โครงเคร่าไม้เนื้อแข็ง 1/2" x 3" ทับด้วยไม้ 1/2" x 2"
- ▲ ผนังตอนล่างก่อซีเมนต์บล็อก 2 ก้อน มีเอ็น ค.ล.ล ทับหลัง ตอนบนกรุกระเบื้องแผ่นเรียบ 6 มม. โครงเคร่าไม้เนื้อแข็ง 1/2" x 3" @ 0.60 ม.
- พื้น ค.ล.ล สิวขัดเรียบ
- ① ประตูบานไม้เนื้อแข็ง ขนาด 0.80 x 2.00 ม. วงกบไม้เนื้อแข็ง 2" x 4"
- ② หน้าต่างบานไม้เนื้อแข็ง ขนาด 0.55 x 1.10 ม. (คู่) วงกบไม้เนื้อแข็ง 2" x 4"
- เดินสายไฟติดตั้งหลอดฟลูออโรเรสเซนต์ 36 W. พร้อมฉนวนทึบ จำนวน 3 ชุด
- เดินท่อน้ำ P.V.C ติดตั้ง ก๊อกน้ำบอยลวาล์ว 1/2" จำนวน 2 จุด
- ห้องเก็บอาหาร ติดตั้งฝ้ากระเบื้องแผ่นเรียบ 4 มม. โครงเคร่าไม้เนื้อแข็ง 1/2" x 3" @ 0.60 ม.
- ภายนอกตัวโรงให้คุม มุงตาข่ายไนลอน หรืออวน โดยรอบ



กรมส่งเสริมการเกษตร  
สำนักบริหารและพัฒนาวิชาการ  
กรมปศุสัตว์  
กระทรวงเกษตรและสหกรณ์

แบบร่างสถาปัตย์

โรงเรียนเลี้ยงสัตว์ปีก  
ขนาด 3.00 x 6.00 ม.  
( โครงหลังคาเหล็ก )

มาตรฐานร่าง 1:20 1:50 1:75 1:100

ชนิดของ แปลน, รูปด้าน, รูปตัด  
รูปขยาย

หมายเลขที่ 27/2550 สดขงที่ 1/1

ผู้ร่าง นายฉวีรัตน์ ศิริศิริ

ตรวจสอบ นายสุรศักดิ์ ศิริศิริ

ผู้รับสละ

อนุมัติ

ลงนามแทน

ทำไว้เพื่อราชการและใช้เพื่อ  
ตั้งอยู่ที่บ้านเนินเขาคอก