



สำนักงานคณะกรรมการ  
ข้าราชการครู  
กรมสามัญศึกษา  
กระทรวงศึกษาธิการ

แบบก่อสร้าง

โรงเรียนเลี้ยงไก่-เป็ด

ขนาดกระดาษ 1:75

ชนิดของ  
แปลน, รูปด้าน

ขนาดหน้า  
43 / 2550

ขนาด  
1 / 2

เขียน

นายสวัสดิ์ ศิริดี

ตรวจ

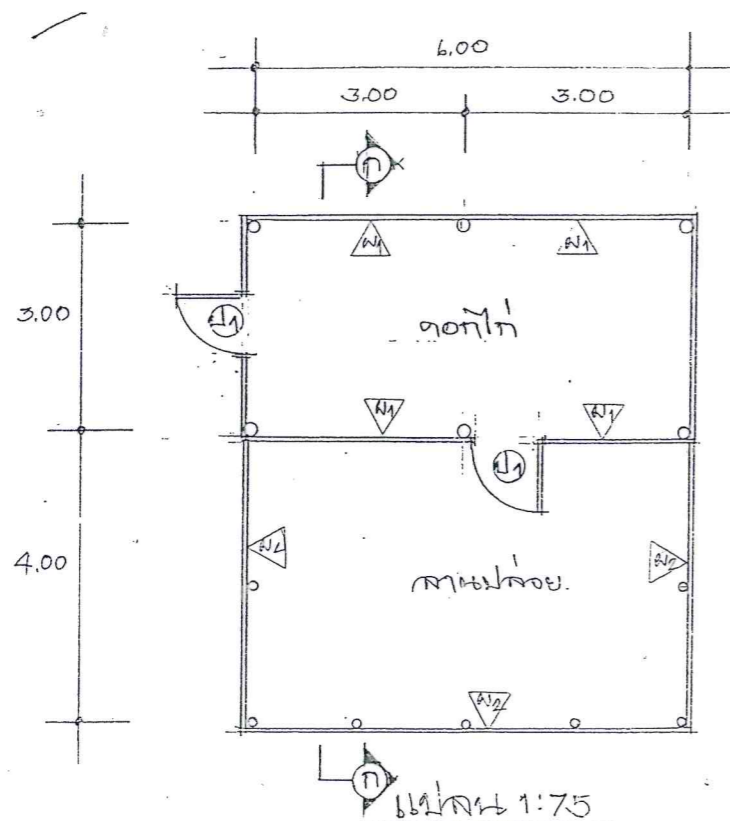
นายรังสรรค์ ศิริดี

เขียน

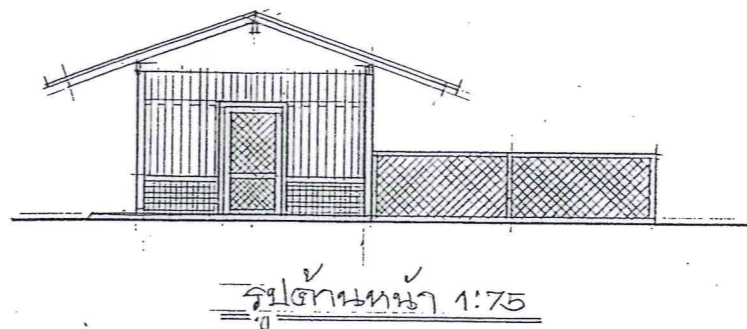
ลงมือ

ตรวจสอบ

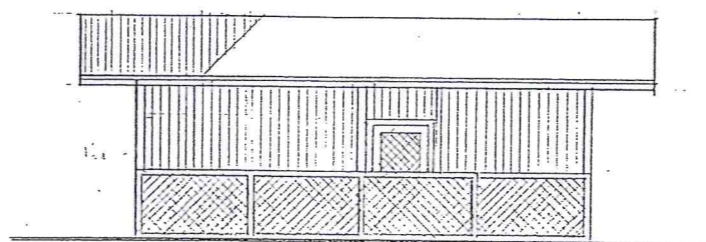
ทำวิทยานิพนธ์  
ส่งมอบให้



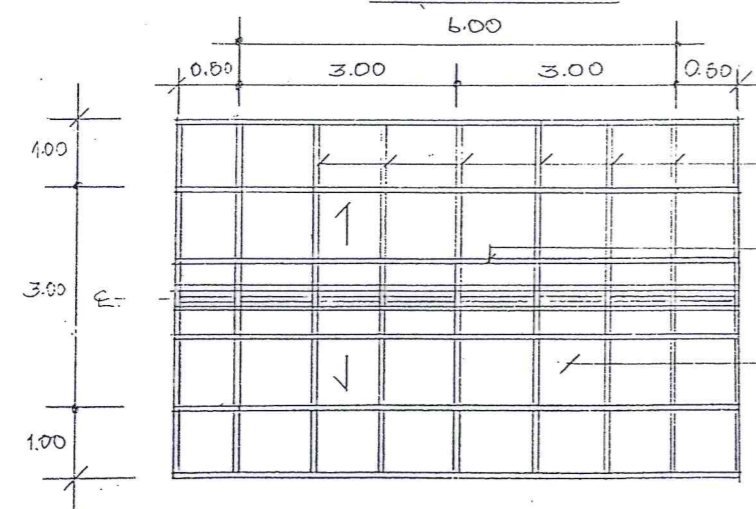
แปลน 1:75



รูปด้านหน้า 1:75



รูปด้านข้าง 1:75



แปลนโครงเหล็ก 1:75

สังกะสีม้วนหน้า 2"x6"  
@ 1.00 ม.  
แป้นไม้หน้า 1 1/2"x3"  
@ 1.00 ม.  
ผนังไม้ท่อนกลม 0.50x1.20 ม.

รายการประกอบแปลน

- พ1 = ผนังท่อนไม้ 1 1/2"x3" ไม้สักขนาด 1 1/2" ตีห่างกัน 1 เมตร หรือ  
ใช้ของมาทดแทนด้วยวัสดุที่เบาหรืออ่อนกว่า ภายหลัง  
เพื่อลดน้ำหนัก, ฝ้าด้วยไม้หรือพลาสติก กว้าง 1 เมตร  
โดยรอบตัวไม้ 1 1/2"x3"
- พ2 = ผนังทางปล่อย ตัดด้วยเหล็ก 1"x2.00 ม. โดยรอบ  
ไม้ 1 1/2"x3" ระวังความชื้น รุ่ยของไม้หรือท่อน

โรงเรียนเลี้ยงไก่-เป็ด



สำนักงานคณะกรรมการการศึกษา

สำนักงานคณะกรรมการการอาชีวศึกษา

กรมศิลปากร

กระทรวงวัฒนธรรมและกีฬา

แบบก่อสร้าง

โรงเรียนเลี้ยงไก่-เป็ด

ขนาดหน้าตัด 1:20 • 1:50

รูปตัด, ขยาย

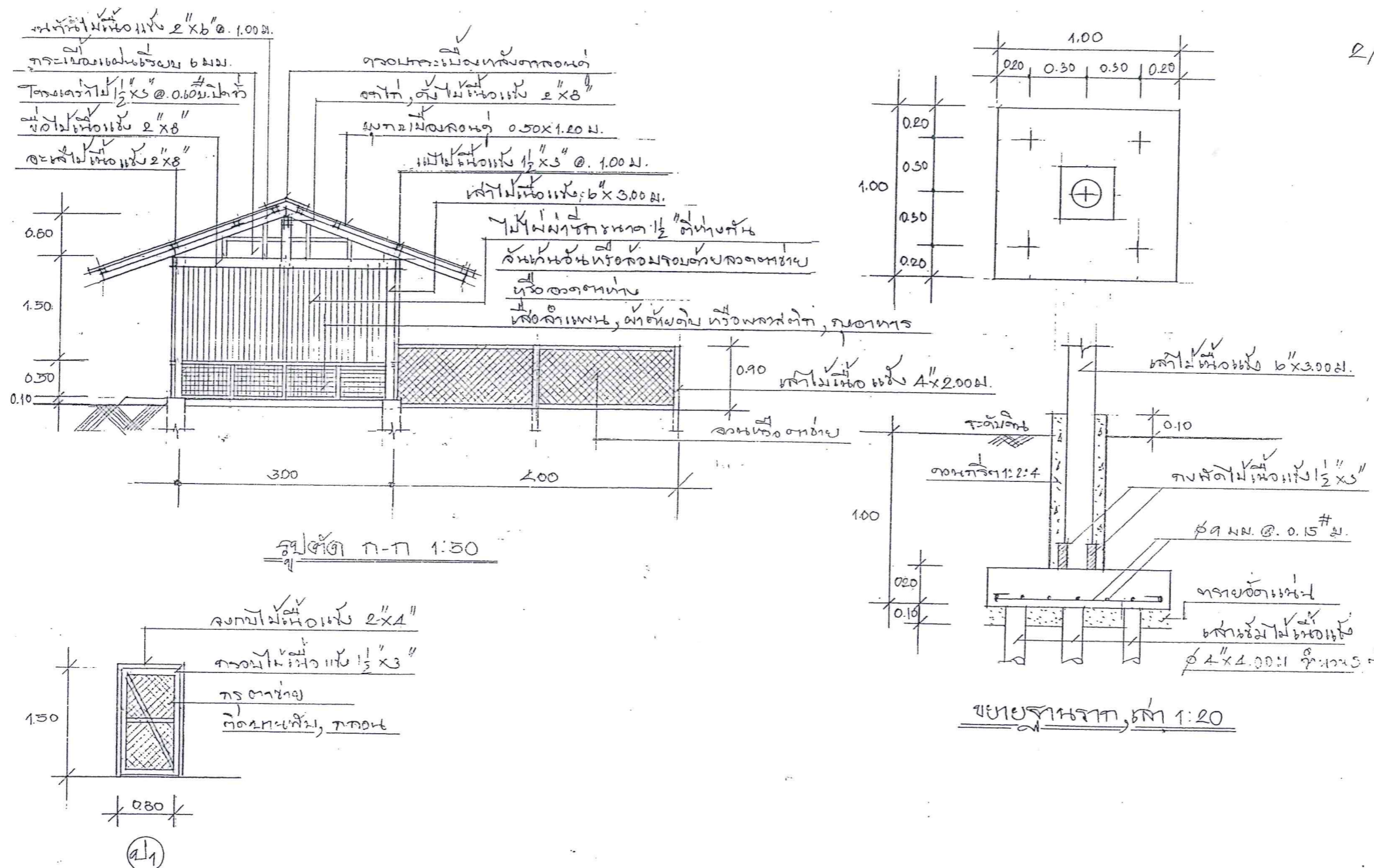
เลขที่ 43 / 2550 2/2

นายฉวีศักดิ์ ศิริศิริ  
นายรังสรรค์ ศิริศิริ

นายฉวีศักดิ์ ศิริศิริ

นายฉวีศักดิ์ ศิริศิริ

นายฉวีศักดิ์ ศิริศิริ



โรงเรียนเลี้ยงไก่-เป็ด